



**APC**<sup>™</sup>

# Smart-UPS Ultra

Kleiner, leichter und stärker mit 3 x längerer Batterielebensdauer

Die Zukunft der unterbrechungsfreien Stromversorgung  
von der vertrauenswürdigsten USV-Marke

[apc.com/smart-ups-ultra](http://apc.com/smart-ups-ultra)

Life Is On

**Schneider**  
Electric

# Die weltweit beliebteste USV für Netzwerke und Server – jetzt 50% kleiner und leichter



APC Smart-UPS™ Ultra: die branchenweit erste 3 kW USV mit 1 HE sowie die kleinste, leichteste 5 kW USV mit Lithium-Ionen-Batterie

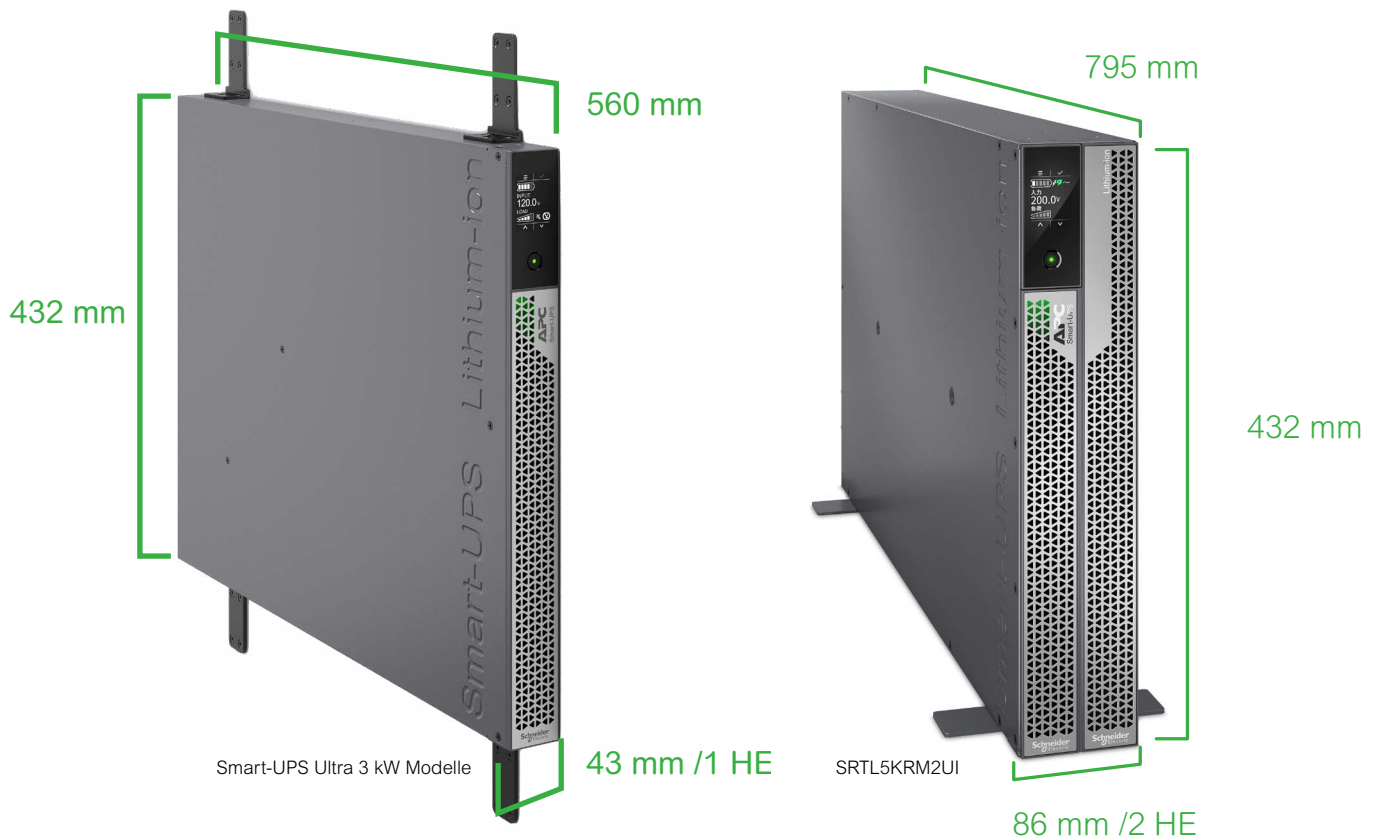
Die weltweit beliebteste USV ist jetzt in einem kompakten Gehäuse mit längerer Batterielebensdauer erhältlich. Die Smart-UPS Ultra von APC bietet erstklassigen Stromschutz für maximale Verfügbarkeit von Netzwerken und Daten. Die Smart-UPS Ultra wurde für lokale Edge-Umgebungen und Micro-Datacenter konzipiert und sichert unterbrechungsfreie, zuverlässige Konnektivität auch in kritischen Situationen. Das geringe Gewicht und die kompakten Abmessungen ermöglichen maximale Flexibilität durch die Installation an der Wand oder Decke. Eine längere Lebensdauer der USV-Batterien und geringere Wartungskosten sind beste Voraussetzungen für niedrigere Gesamtbetriebskosten über 10 Jahre.

Das bedeutet Sicherheit in einer vernetzten Welt.

# Höchste Flexibilität bei der Installation

All-in-One-Montagehalterungen für Rack-, Tower-, Wand-, Decken- und Untertisch-Installation\*

Die Smart-UPS™ Ultra eignet sich für den USV-Einsatz an Orten, wo dies bisher nicht möglich war. Die neuen Modelle haben nur 50% der Größe und des Gewichts vergleichbarer aktueller USV-Systeme. Die vielseitigen Montagehalterungen können für alle Varianten verwendet werden: Rack, Tower, Wand- und Decken-/Untertisch-Montage. Das automatisch drehbare Touchscreen-Display ermöglicht den einfachen Wechsel zwischen horizontaler und vertikaler Montage.



\*Wand-, Decken- und Untertisch-Varianten nicht verfügbar für SRTL5KRM2UI

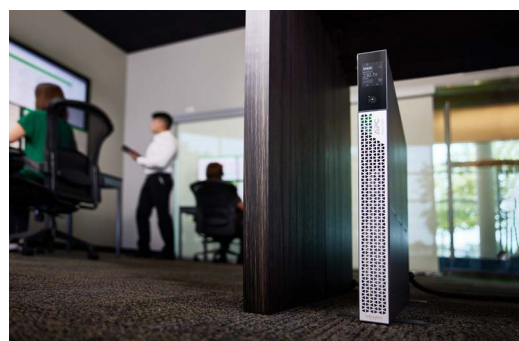
# Perfekt für verschiedene Installationen

Mehr Platz für Ihre IT-Systeme – mit den neuen kompakten und leistungsfähigen USV-Systemen

## Passt in mehr Installationen als je zuvor

Aufgrund ihrer geringen Größe eignet sich die Smart-UPS Ultra problemlos für Back-Office, Netzwerk- und Technikräume. Die Systeme lassen sich so installieren, dass sie in kleinen Räumen, im Einzelhandel oder im Back-Office nicht im Weg stehen.

Mit ihrer erweiterten Kapazität unterstützt die Smart-UPS Ultra auch größere Filialen, Finanzinstitute, Lebensmittelgeschäfte und kleinere Industriebetriebe.



## Hohe Kapazität und verlängerte Autonomiezeit

Die Smart-UPS Ultra erreicht bis zu 5000 Watt. Die Optionen für eine verlängerte Autonomiezeit bieten mit bis zu 10 externen Batteriemodulen genügend Reserven für kritische Anwendungen.



## Vorhersehbare Betriebskosten

Die USV mit Lithium-Ionen-Batterien eignet sich perfekt für enge Budgets, z. B. im Bildungswesen und in Behörden, da sie bis zu 3 x geringere Kosten für den Batterieaustausch ermöglicht. Die Batterien der Smart-UPS Ultra haben eine Lebensdauer von 8 - 10 Jahren - dreimal so lang wie Blei-Säure-Batterien (VRLA). So hält eine Batterie unter normalen Betriebsbedingungen die gesamte Lebensdauer der USV.



## Perfekt für dezentrale IT-Installationen

Wenn Sie mehr als einen IT-Standort verwalten müssen, vereinfachen die EcoStruxure Ready Optionen für Remote Monitoring und Management der Smart-UPS Ultra den Betrieb – unabhängig davon, ob es sich um eine oder mehrere USV handelt. Mit der Fernverwaltung können Sie viele Aufgaben erledigen, ohne selbst vor Ort zu sein. Durch vorausschauende Überwachung und Wartung lassen sich Reisen zu weit entfernten IT-Standorten minimieren.

# Features der Smart-UPS Ultra 2.2 & 3 kW

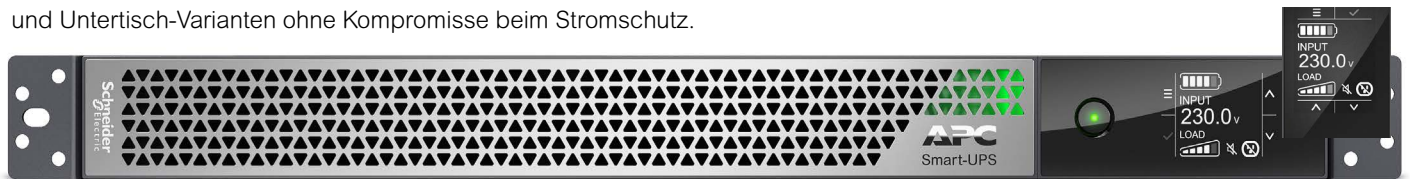
50% kleiner und leichter, Remote Management sowie Optionen mit verlängerter Autonomiezeit

## 50% kleiner und leichter, 2,5 x mehr Leistung

Kleiner und leichter, für flexible Installation: Rack- (2-Pfosten, 4-Pfosten), Tower-, Wand-, Decken- und Untertisch-Varianten ohne Kompromisse beim Stromschutz.

## LC-Display

Automatisch drehbar



## 3-fache Batterielebensdauer

Die Lithium-Ionen-Batterie hält 8 - 10 Jahre (3 x länger als VRLA) und muss unter normalen Betriebsbedingungen nicht ausgetauscht werden, wodurch sich die Gesamtbetriebskosten reduzieren.

## LED-Statusanzeige

Der USV-Status auf einen Blick

## 5 Ausgänge in 1 HE

Mit schaltbaren Gruppen

NC-Modelle



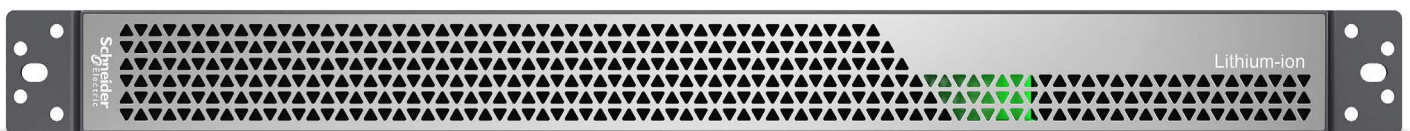
C-Modelle

## EcoStruxure Ready

Verbindung zum Smart-UPS™ Portal oder EcoStruxure™ IT über SmartConnect Ethernet-Port oder integrierten Netzwerk-Port

## Optionen für verlängerte Autonomiezeit

Mit bis zu 5 externen Batteriemodulen



SRTL50RMBP1U-LI

# Features der Smart-UPS Ultra

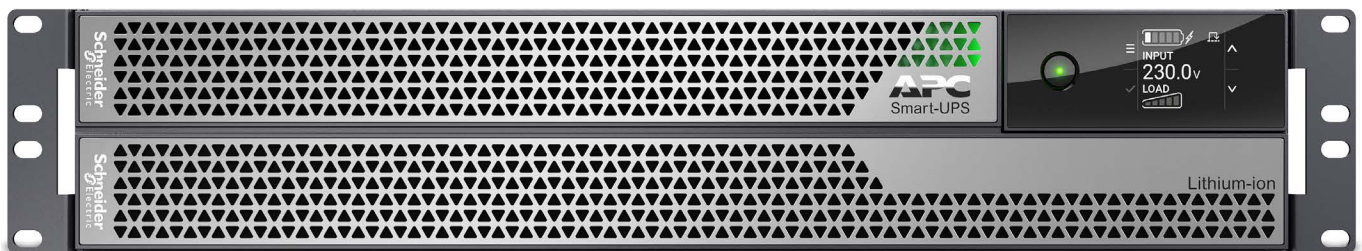
Die kleinste und leichteste 5 kW USV mit Lithium-Ionen-Batterien

## 30% kleiner, 50% leichter, 1,5 x mehr Leistung

Mit modernster Halbleitertechnologie erreicht diese USV 1,5 x mehr Leistung bei nur 2 HE.

## LCD-Display

Automatisch drehbar mit virtuellen Touch-Tasten



## LED-Statusanzeige

Der USV-Status auf einen Blick

## 3-fache Batteriebensdauer

Die Lithium-Ionen-Batterie hält 8 - 10 Jahre (3 x länger als VRLA) und muss unter normalen Bedingungen nicht ausgetauscht werden, wodurch sich die Gesamtbetriebskosten reduzieren.

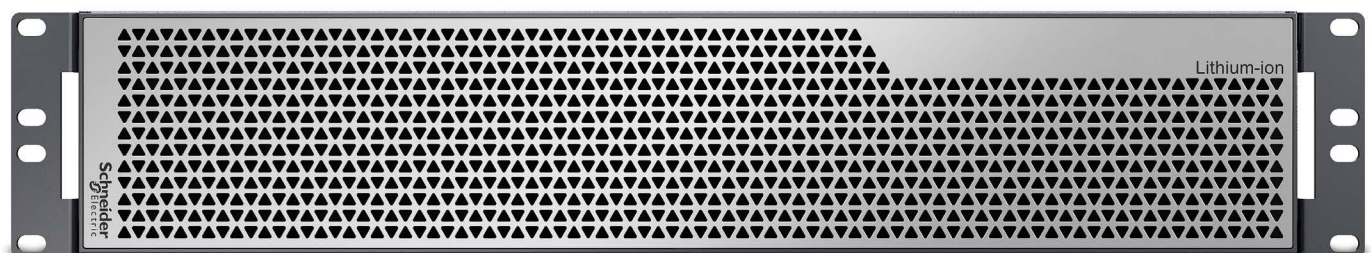


## EcoStruxure Ready

Verbindung zu EcoStruxure™ IT über den integrierten Netzwerk-Port

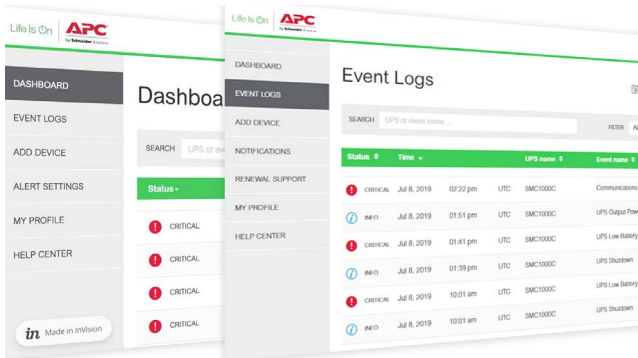
## Optionen für verlängerte Autonomiezeit

Mit bis zu 10 externen Batteriemodulen



# EcoStruxure Ready – Smart-UPS

Sicheres Monitoring und USV-Flottenmanagement.

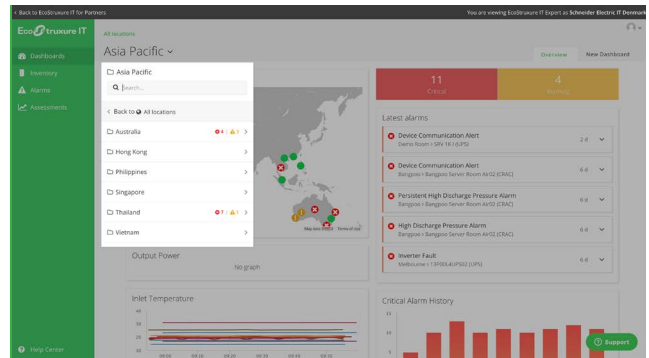


EcoStruxure Ready – Smart-UPS

## Smart-UPS Web Portal Remote Monitoring

Über den SmartConnect Ethernet-Port erhalten Kunden einen Überblick, um proaktive Entscheidungen zu treffen und die Ausfallsicherheit zu maximieren.

Ideal für kleine und mittlere Unternehmen, die ihre Installationen selbst verwalten.

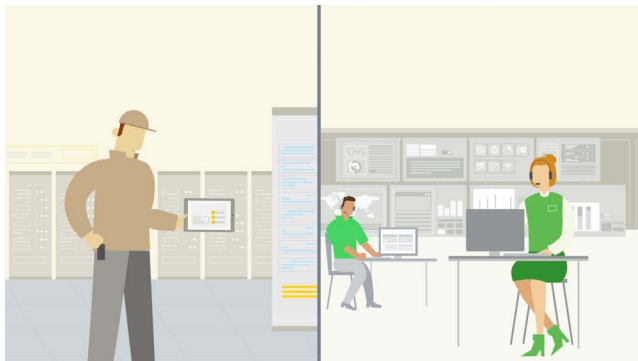


EcoStruxure IT Expert

## Umfassende Monitoring-Option für Partner

Wir versetzen Sie in die Lage, die USV-Installationen Ihrer Kunden selbst zu überwachen und zu betreuen. Alternativ können Sie EcoStruxure IT Expert für Kunden bereitstellen, die ein internes Management bevorzugen.

Ideal für dezentrale IT-Standorte und Unternehmen mit heterogenen IT-Umgebungen.



EcoStruxure IT Asset Advisor

## Wir beraten, Sie übernehmen die Wartung

Wir bieten die Monitoring Services und Sie kümmern sich um die Wartung. Diese Option ist vor allem für Partner interessant, die ihren eigenen Vor-Ort-Service nutzen möchten.

# Smart-UPS Management

## Geeignet für Wireless-Kommunikation

### Sparen Sie Netzwerk-Ports durch WLAN-Kommunikation

Das APC USB Wi-Fi Device (AP9834) ist ein Wireless-System für netzwerkbasierendes USV-Management mit den folgenden Vorteilen:

- Schnellere Installation
- Operative Effizienz
- Reduzierte Downstream-Kosten
- Weniger Kabel
- Mehr Flexibilität

Kompatibel mit Smart-UPS Ultra NC-Modellen, Smart-UPS mit Netzwerkmanagementkarte 3 (AP9641, AP9643), vorinstalliert oder integriert.



PowerChute Business Edition\*

### Integrierte Managementfunktionen für Ihre USV

Sicherer Shutdown der angeschlossenen Systeme während eines längeren Stromausfalls oder bei Computerproblemen.

\*nicht kompatibel mit SRTL5KRM2UI



PowerChute Network Shutdown

### Ermöglicht sicheren Shutdown von physischen Servern und virtuellen Maschinen

Netzwerkbasierendes, sicheres und unbeaufsichtigtes Herunterfahren und Neustarten Ihrer physischen Server und virtuellen Maschinen bei länger andauernden Stromausfällen.



# Zubehör für Smart-UPS 2.2 & 3 kW

## Zubehör für USV-Management

- AP9834: APC USB Wi-Fi Device, kompatibel mit NC-Modellen
- AP9810: Dry Contact I/O, Zubehör (potentialfreier Kontakt)
- AP9335T & AP9335TH: Sensor



AP9834

## Service Bypass-Panel

- SBP3000RMI: APC Service-Bypass PDU, 230 V, 16 A mit (6) IEC C13 und (1) C19
- SBP6KRM2UI: APC Service Bypass Panel - 230 V; 32 A; MBB; Eingang festverdrahtet; (4) IEC-320 C19 Ausgänge



SBP3000RMI

## Externes Batteriemodul

- SRTL50RMBP1U-LI: Externes Batteriemodul, 1 HE



SRTL50RMBP1U-LI

## Ersatzbatterie

- APCRBC173-LI: APC Smart-UPS Ultra, internes Batteriemodul für Smart-UPS Ultra 1 HE USV-Systeme.

# Zubehör für Smart-UPS 5 kW

## Zubehör für USV-Management\*

- AP9834: APC USB Wi-Fi Device
- AP9810: Dry Contact I/O, Zubehör (potentialfreier Kontakt)
- AP9335T & AP9335TH: Sensor



AP9834

## Batteriemodule:

- SRTL180RMBP2U: APC Smart-UPS Ultra On-Line Lithium-Ion XBP 180 V, 2 HE Rack/Tower



SRTL180RMBP2U

## Schienen-Kits

- SRTRK2: APC Smart-UPS SRT 19-Zoll-Schienenkit für Smart-UPS SRTL 5 kW

## Backplate-Kit / auswechselbare PDUs:

- SRTL002: APC Smart-UPS On-Line 5 kVA Ausgang, Kit für Festverdrahtung
- SRTL003: APC Smart-UPS On-Line 5 kVA Ausgang, IEC-Kit

## Service Bypass-Panel:

- SBP5000RMI2U: APC Service Bypass Panel - 230 V; 32 A; BBM; Eingang IEC320 C20, festverdrahtet; IEC-320 Ausgänge (2) C13 (8) C19

## Ersatzbatterie

- SRYLBM: APC Smart-UPS Modular Ultra On-Line Lithium-Ionen-Batteriemodul

## Sonstiges

- SRTL006: APC Smart-UPS Ultra On-Line 4,5 m Verlängerungskabel für SRTL 5K 180V XBP

# Smart-UPS Ultra

## Bestellnr. und technische Daten



	SRTL2K2RM1UIC	SRTL2K2RM1UINC	SRTL3KRM1UIC	SRTL3KRM1UINC
Topologie	On-Line			
Ausgang				
Ausgangsleistung	2200 VA / 2200 W		3000 VA / 3000 W	
Nennausgangsspannung	220 V, 230 V (Standard), 240 V			
Klirrfaktor (bei linearer Last)	2 % bei Volllast			
Ausgangsfrequenz (Abgleich mit Netz)	50/60 Hz $\pm$ 3 Hz (Autosense nach AC-Eingang) 50 oder 60 $\pm$ 1 Hz (Batteriebetrieb)			
Wellenform	Sinus			
Ausgangsanschlüsse	(3) IEC 320 C13 (nach VDE) (2) IEC 320 C19 (nach VDE)			
Geschaltete Anschlussgruppen	Ja			
Green Mode	Wirkungsgrad 97%			
Eingang				
Nennspannung	220 V, 230 V, 240 V			
Eingangsfrequenz	50/60 Hz $\pm$ 3 Hz			
Netzanschluss	IEC-60320 C20, Schuko CEE 7 / EU1-16P, British BS1363A			
Eingangsspannungsbereich für Volllastbetrieb	160 ~ 275 Vac		205 ~ 275 Vac	
Batterien und Autonomiezeit				
Batterietyp	Lithium-Ionen			
Autonomiezeit (Volllast / Halblast)	6 Min. / 14 Min.		4 Min. / 10 Min.	
Externe Batterie	SRTL50RMBP1U-LI (Anschluss von bis zu 5 externen Batteriemodulen)			
Kommunikation und Management				
Schnittstelle(n)	USB-B, RJ-45, Ethernet, EPO	USB-A, Ethernet, Universal-E/A, EPO	USB-B, RJ-45, Ethernet, EPO	USB-A, Ethernet, Universal-E/A, EPO
Netzwerkmanagement	SmartConnect, Modbus über TCP/IP	Netzwerkmanagement-Karte integriert	SmartConnect, Modbus über TCP/IP	Netzwerkmanagement-Karte integriert
Bedienkonsole	Automatisch drehbares, mehrfarbiges, hochauflösendes LC-Display mit virtuellen Touch-Tasten			
Abmessungen und Gewicht				
H x B x T	43 mm (1 HE) x 432 mm x 560 mm			
Gewicht (netto)	14 kg			
Betriebsbedingungen				
Umgebungstemperatur im Betrieb	0 – 40°C			
Betriebshöhe ü. NN	0 - 3000 m			
Lagertemperatur	-15 - 45°C für Kurzzeitlagerung			
Relative Luftfeuchtigkeit bei Lagerung	0 bis 95%, nicht kondensierend			
Lagerhöhe	0 - 15000 Meter			
Konformität				
Normen und Zertifizierungen	USV: UL-1778 5th ed., FCC Part 15 Class A, ICES 003: Issue 7, IEC62040-1 2nd, IEC62040-2 2nd., CE, UKCA Batteriemodul und RBC: UL 1973, UL60730, IEC 62619, IEC 60730			
Standardgarantie	5 Jahre auf USV und Batterie			

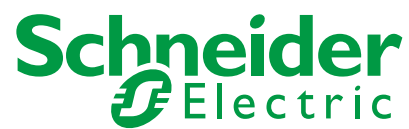
# Smart-UPS Ultra



## Bestellnr. und technische Daten

SRTL5KRM2UI	
Topologie	On-Line
<b>Ausgang</b>	
Ausgangsleistung	5000 VA / 5000 W
Nennausgangsspannung	220 V, 230 V, 240 V
Klirrfaktor	(volle R-Last) 1%
Ausgangsfrequenz	50/60 Hz $\pm$ 3 Hz (Autosense), 50/60 Hz $\pm$ 0,1 Hz einstellbar 50/60Hz $\pm$ 3 Hz einstellbar
Wellenform	Sinus
Ausgangsanschlüsse	(6) IEC 320 C13 (nach VDE) - Thermischer CB 10 A, (4) IEC 320 C19 (nach VDE) - Thermischer CB 15 A
Green Mode	Wirkungsgrad 98,5%
<b>Eingang</b>	
Nennspannung	220 V, 230 V, 240 V
Eingangsfrequenz	40 - 70 Hz
Netzanschluss	Fest verdrahtet
Eingangsspannungsbereich für Vollastbetrieb	187 ~ 275 V ( $\pm$ 5 V)
<b>Batterien und Autonomiezeit</b>	
Batterietyp	Lithium-Ionen
Autonomiezeit (5000 W / 2500 W)	5 Min. / 12 Min.
Externe Batterie	SRTL180RMBP2U (Anschluss von bis zu 10 externen Batteriemodulen)
<b>Kommunikation und Management</b>	
Schnittstelle(n)	USB-A, Ethernet, Universal-E/A, EPO
Netzwerkmanagement	Netzwerkmanagement-Karte integriert
Bedienkonsole	Automatisch drehbares, mehrfarbiges, hochauflösendes LC-Display mit virtuellen Touch-Tasten
<b>Abmessungen und Gewicht</b>	
H x B x T	86 mm (2 HE) x 432 mm x 795 mm (nach Kabeldurchführung)
Gewicht (netto)	27,2 kg
<b>Betriebsbedingungen</b>	
Umgebungstemperatur im Betrieb	0 – 40°C
Betriebshöhe ü. NN	0 - 3000 Meter
Lagertemperatur	-15 – 45°C für Kurzzeitlagerung
Relative Luftfeuchtigkeit bei Lagerung	0 bis 95%, nicht kondensierend
Lagerhöhe	0 - 15000 Meter
<b>Konformität</b>	
Normen und Zertifizierungen	USV: EN/IEC 62040-1, VDE, CE, UKCA, IEC 62040-2 / EN IEC 62040-2 Batteriemodul und RBC: EN/IEC 62040-1, IEC 62619, UN 38.3, CE, UKCA Elektronische Schaltungen und Software-Steuerungen im Batteriemodul werden gemäß IEC 60730-1 bewertet
Standardgarantie	5 Jahre auf USV und Batterie

Life Is On



Weitere Informationen:

[apc.com/smart-ups-ultra](https://apc.com/smart-ups-ultra)

Schneider Electric GmbH  
Gothaer Straße 29  
40880 Ratingen  
Telefon: +49 211 7374 8008

Mai 2023

©2023 Schneider Electric. All Rights Reserved.  
Schneider Electric | Life Is On is a trademark and the property of Schneider Electric SE, its subsidiaries, and affiliated companies.  
• 998-21912450\_DE



Dieses Dokument wurde  
auf umweltfreundlichem Papier gedruckt

