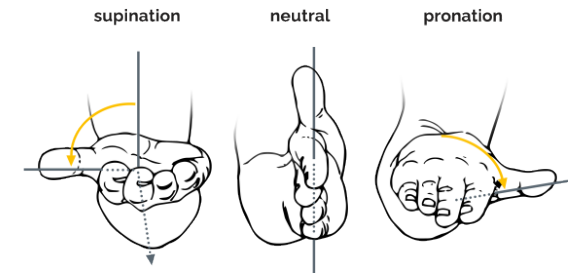


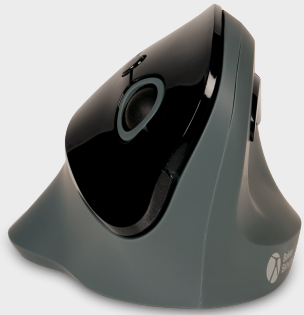
Die PRF Mouse Wireless ist eine vertikale Maus, die eine ergonomische Arbeitsweise gewährleistet.

Dank der gut durchdachten Passform ist die PRF Mouse Wireless für nahezu jede Handgröße geeignet. Die kabellose vertikale Maus für Rechtshänder ist ideal für die mobile Arbeit, kann aber auch am festen Arbeitsplatz zu Hause oder im Büro verwendet werden. Mit der PRF Mouse Wireless können Sie den USB-Empfänger hinter der magnetischen Batterieabdeckung für den Transport verstauen. Außerdem hat diese Vertikalmaus leicht zugängliche Daumentasten und eine einstellbare Zeigergeschwindigkeitstaste, die für mehr Effizienz sorgen. Beginnen Sie jetzt, Ihre Leistung bei der Arbeit mit der PRF Mouse Wireless zu verbessern.



Ergonomischer Hintergrund

Der längere Gebrauch einer Standardmaus kann zu Schmerzen und Beschwerden in den Schultern, Unterarmen und Händen führen (Chang et al., 2007 & Andersen et al., 2008). Durch die "Handschüttelhaltung" der Hand bei der Verwendung einer vertikalen Maus ist das Handgelenk weniger zur Seite hin abgeknickt und der Unterarm ist weniger nach innen gedreht (Schmid et al., 2015). Hieraus ergibt sich eine geringere Muskelaktivität im Unterarm als bei der Verwendung einer Standardmaus (Quemelo & Vieira, 2013). Eine Studie hat ergeben, dass Beschwerden in Unterarm, Handgelenk und Hand bei der Verwendung einer vertikalen Joystick-Maus schneller zurückgehen (Aarås et al., 2001).



PRF Vertical Mouse Wireless

Code des Artikels

BNEPRFDG

Barcode/ EAN-Code auf der Produktverpackung

8719274677161

Garantiezeit [Jahre]

5 (nach Registrierung)

Für weitere Informationen
scannen



Ausführung des Produkts

Farbe(n) des Produkts	Schwarz, Dunkelgrau
Hand	Rechts
Inhalt der Verpackung	Maus, Dongle, USB-A to USB-C adaptor, Batterien, Handbuch
Inklusive Schutztasche	Nein

Systemanforderungen

Kompatible Geräte	PC, Mac
Kompatible Betriebssysteme	Windows, Mac OS, Android, iOS, Linux, Unix, ChromeOS
Mindestanforderungen für Betriebssysteme	Alle Versionen

Mäuse Allgemein

Maus-Typ	Vertikal
Größe der Maus	Universell
Maussteuerung/ Sensor	Optisch
Geeignet für Glasoberflächen	Nein

Abmessungen des Produkts

Gewicht des Produkts [g]	116
Produktabmessung Länge [mm]	111
Produktabmessung Breite [mm]	71
Produktabmessung Höhe [mm]	76

Anschlussmöglichkeiten

Plug & Play	Ja
Art der Verbindung	Kabellos, über RF (Dongle)
Stromzufuhr	Batterie/Akku
Frequenzbereiche/Funkprotokolle	2.4GHz
Funk- oder Bluetooth-Reichweite [mm]	2000
Typ USB-Anschluss	USB-A, USB-C über mitgelieferten Adapter möglich.
Energiesparen	Nein
Dongle/Empfänger im Lieferumfang	Ja
Dongle/Empfänger verstaubar	Ja
Mehrfach-Verbindungen	Nein
Anzahl der Geräte, die gekoppelt werden können	1
Ladekabel enthalten	Nein
Induktives Laden	Nein

Mäuse Tasten & Scrollrad

Ein/Aus-Taste	Ja
Scrollrad	Ja
Anzahl der Tasten	6
Maus-Funktionen	Rückwärts, Vorwärts, DPI einstellbar, Horizontales Scrollen, Anklickbares Scrollen
Treiber verfügbar	Nein

Mäuse DPI-Informationen

DPI einstellbar	Ja
Anzahl der DPI-Einstellungen	3
DPI-Einstellungen	800, 1200, 1600

Verpackung

Gewicht der Verpackung einschließlich Produkt [g]	157
Abmessung des Pakets Länge [mm]	103
Abmessung des Pakets Breite [mm]	93
Abmessung des Pakets Höhe [mm]	86

Material der Verpackung

Material der Verpackung (s)	Papier/Karton
Verpackung recycelt %	100
Verpackung recycelbar %	100
Verpackung biologisch abbaubar	Ja
Verpackung biologisch abbaubar %	100

Produktmaterial

Produktmaterial(ien)	Kunststof (ABS), Andere
Produkt recycelbar %	83
Produkt biologisch abbaubar %	Nein

Informationen zu Batterie und Akku

Batterie oder integrierte Batterie? (integrierter) Batterie Nummer	Batterie 1
(integrierter) Batterie format	AA
(integrierter) Batterie Marke	LR
(integrierter) Batterie material	Zink-kool
(integrierter) Batterie wechselbar	Ja
(integrierter) Batterie Lebensdauer in Monaten (Durchschnitt)	6
(integrierter) Batterie aufladbar?	Nein
Anzeige des Batteriestatus	Nein

Ergonomie, Umwelt & Qualität

Declaration of Sustainability	declaration-of-sustainability-prf-mouse-1733463100.pdf
-------------------------------	--