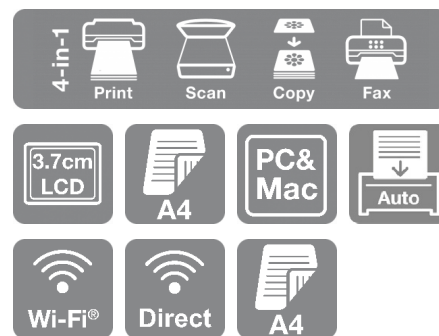


# WorkForce WF-2930DWF



## DATENBLATT / BROSCHÜRE



Der WF-2930DWF ist ein erschwinglicher, kompakter DIN-A4-Tintenstrahldrucker mit vielen wichtigen Geschäftsfunktionen wie beidseitigem DIN-A4-Druck und 30-seitigem automatischen Dokumenteneinzug zum Kopieren, Scannen und Faxen für Ihr Homeoffice oder kleines Büro.

Dieser elegante, kompakte und benutzerfreundliche Multifunktions-Tintenstrahldrucker ist ideal fürs Homeoffice. Reduzieren Sie den Papierverbrauch und senken Sie die Druckkosten durch beidseitigen Druck in DIN A4 und separate Einzelpatronen. Arbeitsintensive Aufgaben wie mehrseitiges Kopieren, Scannen und Faxen sind mit dem automatischen Dokumenteneinzug (ADF) mühelos zu erledigen. Mit Wi-Fi, Wi-Fi Direct, Epson Connect\* und Apple AirPrint\* ist das Drucken von unterwegs aus ganz einfach.

### Kompakt und elegant

Dank seines kompakten und modernen Designs fügt sich dieser Tintenstrahldrucker problemlos in jede Home-Office-Umgebung ein.

Dank des großen LC-Displays ist eine einfache Bedienung des Druckers möglich. Mit dem automatischen Dokumenteneinzug für 30 Blatt können Sie mehrseitige Dokumente im Nu und mit minimalem Aufwand scannen, kopieren und faxen.

### Einfache Bedienung

Das vierfarbige Tintenpatronenset Ananas 604 von Epson sorgt für zuverlässige und klare Drucke bei minimalem Aufwand. Senken Sie Ihre Druckkosten durch günstige, individuelle Tinten in Standard- und XL-Patronen.

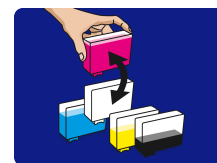
### Weniger Ausgaben

Drucken Sie von überall im Büro aus über WLAN oder mithilfe von Wi-Fi Direct auf kompatiblen WLAN-Geräten auch ganz ohne WLAN. Darüber hinaus können Sie mit der Smart Panel-App von Epson Ihren Drucker von Ihrem Smart-Gerät aus steuern, Dokumente drucken und Fehler beheben\*.

### Flexible WLAN-Lösungen

## PRODUKTMERKMALE

- **DIN-A4-Multifunktionsdrucker für Dokumente in Unternehmensqualität**  
Hochwertiges Drucken, Kopieren, Scannen und Faxen auf einem Gerät mit 30-seitigem automatischen Dokumenteneinzug
- **Dank WLAN-Schnittstelle können Sie von überall aus drucken**  
Verwenden Sie die Epson Smart Panel-App zum Einrichten, Überwachen, Drucken und mehr von Ihrem Mobiltelefon aus
- **Sparen Sie Druckkosten durch das Austauschen einzelner Tintenpatronen**  
Mit separaten Original-Tintenpatronen von Epson
- **Geld- und papiersparend durch beidseitigen Druck**  
Automatischer beidseitiger Druck zur Verringerung des Papierverbrauchs und für Kosteneinsparungen



## PRODUKTSPEZIFIKATIONEN

### TECHNIK

Druckmethode	4-Farb-Tintenstrahldrucker
Minimale Tröpfchengröße	3 pl
Tintentechnologie	Pigmenttinte Schwarz und farbige Farbstofftinten

### DRUCK

Druckgeschwindigkeit	10 Seiten/Min Schwarzweiß, 5 Seiten/Min Farbe
ISO/IEC 24734	
Druckgeschwindigkeit bei beidseitigem Druck ISO/IEC	6 DIN A4-Seiten/Min. Schwarzweiß, 4 DIN A4-Seiten/Min. Farbe
Maximale Druckgeschwindigkeit	33 Seiten/Min Schwarzweiß (Normalpapier), 18 Seiten/Min Farbe (Normalpapier), 42 Sekunden pro Foto (10 x 15 cm) (Epson Premium Glossy Photo Paper)
Druckauflösung	5.760 x 1.440 dpi
Druckvolumen	3.000 Seiten pro Monat Maximale Anzahl gedruckter Seiten pro Monat basierend auf der Leistungsfähigkeit des Druckers, einschließlich der Druckgeschwindigkeit nach ISO und des Papiermanagements.
Farben	Schwarz, Cyan, Gelb, Magenta
Detaillierte Informationen zu Druckgeschwindigkeiten finden Sie unter <a href="http://www.epson.eu/testing">http://www.epson.eu/testing</a> .	

### SCANNEN

Scanauflösung	1.200 dpi x 2.400 dpi (horizontal x vertikal)
Scannertyp	Contact image sensor (CIS)

### FAX

Fax-Kurzwahltafeln (max.)	100 Namen und Zahlen
Seitenspeicher	bis zu 100 Seiten (ITU-T-Tabelle Nr. 1)
Faxfunktionen	Faxen über PC, Empfangen und Speichern, Automatische Wahlwiederholung, Schnellwahl, Adressbuch, Fax-Rundsendungen, Polling Reception

### PAPIERSPEZIFIKATIONEN

Papierformate	A4 (21.0x29,7 cm), A5 (14,8x21,0 cm), A6 (10,5x14,8 cm), DIN B5, B6, DIN C6 (Umschlag), DL (Umschlag), No. 10 (Umschlag), Letter, 10 x 15 cm, 13 x 18 cm, 16:9, Benutzerdefiniert
Automatischer Dokumenteneinzug	30 Seiten
Duplex	Ja (DIN A4, Normalpapier)
Papierkapazität	100 Blatt Standard, 20 Seiten Fotopapier
Anzahl der Papierfächer	1

### KONNEKTIVITÄT

Anschlüsse	Hi-Speed USB – Kompatibel mit der USB 2.0 Spezifikation, Wireless LAN IEEE 802.11b/g/n, Wi-Fi Direct
WLAN-Sicherheit	WEP 64 Bit, WEP 128 Bit, WPA PSK (TKIP), WPA2 PSK (AES), WPA3-SAE(AES)

### ALLGEMEINES

Energieverbrauch	12 W (Kopieren ohne PC, ISO/IEC-Muster 24712), 0,7 W (Energiesparmodus), 4,6 W (Betriebsbereit), 0,2 W (ausgeschaltet)
------------------	--

### SONSTIGES

Garantie	12 Monate Carry-in Optionaler Geräteschutz verfügbar
----------	---

## PRODUKTSPEZIFIKATIONEN

### TECHNIK

Druckmethode	4-Farb-Tintenstrahldrucker
Minimale Tröpfchengröße	3 pl
Tintentechnologie	Pigmenttinte Schwarz und farbige Farbstofftinten

### DRUCK

Druckgeschwindigkeit	10 Seiten/Min Schwarzweiß, 5 Seiten/Min Farbe
ISO/IEC 24734	
Druckgeschwindigkeit bei beidseitigem Druck ISO/IEC	6 DIN A4-Seiten/Min. Schwarzweiß, 4 DIN A4-Seiten/Min. Farbe
Maximale Druckgeschwindigkeit	33 Seiten/Min Schwarzweiß (Normalpapier), 18 Seiten/Min Farbe (Normalpapier), 42 Sekunden pro Foto (10 x 15 cm) (Epson Premium Glossy Photo Paper)
Druckauflösung	5.760 x 1.440 dpi
Druckvolumen	3.000 Seiten pro Monat Maximale Anzahl gedruckter Seiten pro Monat basierend auf der Leistungsfähigkeit des Druckers, einschließlich der Druckgeschwindigkeit nach ISO und des Papiermanagements.
Farben	Schwarz, Cyan, Gelb, Magenta
Detaillierte Informationen zu Druckgeschwindigkeiten finden Sie unter <a href="http://www.epson.eu/testing">http://www.epson.eu/testing</a> .	

### SCANNEN

Scanauflösung	1.200 dpi x 2.400 dpi (horizontal x vertikal)
Scannertyp	Contact image sensor (CIS)

### FAX

Fax-Kurzwahltafeln (max.)	100 Namen und Zahlen
Seitenspeicher	bis zu 100 Seiten (ITU-T-Tabelle Nr. 1)
Faxfunktionen	Faxen über PC, Empfangen und Speichern, Automatische Wahlwiederholung, Schnellwahl, Adressbuch, Fax-Rundsendungen, Polling Reception

#### PAPIERSPEZIFIKATIONEN

Papierformate	A4 (21.0x29,7 cm), A5 (14,8x21,0 cm), A6 (10,5x14,8 cm), DIN B5, B6, DIN C6 (Umschlag), DL (Umschlag), No. 10 (Umschlag), Letter, 10 x 15 cm, 13 x 18 cm, 16:9, Benutzerdefiniert
Automatischer Dokumenteneinzug	30 Seiten
Duplex	Ja (DIN A4, Normalpapier)
Papierkapazität	100 Blatt Standard, 20 Seiten Fotopapier
Anzahl der Papierfächer	1

#### KONNEKTIVITÄT

Anschlüsse	Hi-Speed USB – Kompatibel mit der USB 2.0 Spezifikation, Wireless LAN IEEE 802.11b/g/n, Wi-Fi Direct
WLAN-Sicherheit	WEP 64 Bit, WEP 128 Bit, WPA PSK (TKIP), WPA2 PSK (AES), WPA3-SAE(AES)

#### ALLGEMEINES

Energieverbrauch	12 W (Kopieren ohne PC, ISO/IEC-Muster 24712), 0,7 W (Energiesparmodus), 4,6 W (Betriebsbereit), 0,2 W (ausgeschaltet)
------------------	--

#### SONSTIGES

Garantie	12 Monate Carry-in Optionaler Geräteschutz verfügbar
----------	---

#### LOGISTIKINFORMATIONEN

Artikelnummer	C11CK63403
Barcode	8715946701974
Ursprungsland	Indonesien
Palettengröße	6 Stück

## WorkForce WF-2930DWF

#### LIEFERUMFANG

- Separate Einzelpatronen
- Hauptgerät
- Stromkabel
- Aufstellanleitung
- Garantiedokument

#### KOMPATIBLE TINTENPATRONEN



#### TINTENPATRONEN-ERGIEBIGKEIT

	Ananas 604	Ananas 604XL
	150 Seiten*	500 Seiten*
	130 Seiten*	350 Seiten*

\* Durchschnittliche Ergiebigkeit pro Seite basierend auf ISO/IEC 24711/24712 bzw. ISO/IEC 29102/29103. Die tatsächliche Ergiebigkeit variiert je nach Art der gedruckten Dokumente und der Nutzungsbedingungen. Weitere Informationen unter <http://www.epson.eu/pageyield>



Epson Deutschland GmbH  
Schießstraße 49  
D-40549 Düsseldorf  
Info-Line: 02159 92 79 500  
Telefax: +49 (0) 211 54229-001  
[www.epson.de](http://www.epson.de)

Epson in Österreich  
Info-Line: 01 253 49 78 333  
[www.epson.at](http://www.epson.at)  
Epson in der Schweiz  
Info-Line: 022 592 7923  
[www.epson.ch](http://www.epson.ch)

Alle Marken und eingetragenen Warenzeichen sind das Eigentum der Seiko Epson Corporation oder der jeweiligen Rechteinhaber.  
Diese Produktinformationen können ohne vorherige Ankündigung geändert werden.  
Last extracted: 2024-10-23

1. siehe [www.epson.de/cartridgefootnotes](http://www.epson.de/cartridgefootnotes)

**EPSON**<sup>®</sup>