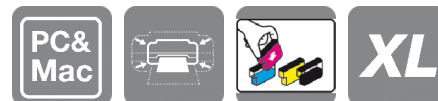


WorkForce WF-2110W



DATENBLATT / BROSCHÜRE



Der kompakte Drucker WF-2110W eignet sich perfekt für kleine Büros oder Heimbüros. Er spart Platz auf dem Schreibtisch und kann fast überall aufgestellt werden, entweder über WLAN oder über ein Ethernet-Kabel.

Dieser Drucker hat ein kompaktes Design und braucht nur wenig Platz auf dem Schreibtisch. Er kann fast überall im Homeoffice oder Kleinbüro platziert werden, ist robust und langlebig und daher optimal für wichtige Geschäftsdokumente geeignet.

Kompakt und zuverlässig

Mit diesem platzsparenden DIN-A4-Farbdrucker brauchen Sie nicht viel Platz auf dem Schreibtisch im Homeoffice oder Kleinbüro. Daher ist er optimal für das Drucken von Dokumenten in Büros geeignet.

Drucken Sie mit dem WF-2110W so, wie es Ihnen am besten passt. Drucken Sie ganz einfach von Ihrem gewählten Gerät aus, egal ob Desktop, Laptop oder Smart-Gerät, und nutzen Sie Ihr Heim- oder Büronetzwerk, das über Wi-Fi oder Ethernet verbunden ist. Alternativ können Sie sich über USB direkt mit Ihrem Desktop oder Laptop verbinden.

Flexible Anschlussmöglichkeiten

Der WorkForce WF-2110W benutzt schnell trocknende DURABrite Ultra-Tinte für wisch- und wasserfeste Dokumente in professioneller Qualität, die sofort mit einem Textmarker bearbeitet werden können. Tintenpatronen sind auch in XL-Größe erhältlich, was zu weiteren Kosteneinsparungen beiträgt, da Benutzer*innen bis zu 2,5-mal mehr Seiten drucken können*.

Wirtschaftliches Drucken

Mit der Smart Panel-App von Epson können Sie den Drucker von Ihrem Gerät aus bedienen, Dokumente drucken, überwachen und Fehler beheben*.

Mobiles Drucken

PRODUKTMERKMALE

● Kompakter A4-Multifunktionsdrucker für Dokumente in Unternehmensqualität

Der hochwertige Drucker liefert eine ISO-Druckgeschwindigkeit von 9 Seiten/Minute in Schwarzweiß und 4,7 Seiten/Minute bei Farbdrucken*. Seine Kapazität reicht für bis zu 500 Seiten in reinem Schwarzdruck und bis zu 450 Seiten in Farbe*.

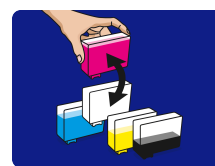
● Dank WLAN-Schnittstelle können Sie von überall aus drucken

Verwenden Sie die Epson Smart Panel-App zum Einrichten, Überwachen, Drucken und mehr von Ihrem Mobiltelefon aus

● Einfache Verbindung mit jedem Netzwerk, ob zu Hause oder im Büro per WLAN, Ethernet und USB

● Hochwertige, langlebige und wischfeste Drucke

Vollpigment-Tintensystem, perfekt zum Drucken von Geschäftsdokumenten



PRODUKTSPEZIFIKATIONEN

KONNEKTIVITÄT

Anschlüsse	USB 2.0, Ethernet-Schnittstelle (100 Base-TX/10 Base-T), Wireless LAN IEEE 802.11b/g/n, Wi-Fi Direct
WLAN-Sicherheit	WEP 64 Bit, WEP 128 Bit, WPA PSK (TKIP), WPA2 PSK (AES), WPA3-SAE(AES)
Druckdienste für Cloud- und Mobilgeräte	Epson Smart Panel App, Epson Connect (Email Print, Remote Print Driver)

TECHNIK

Druckmethode	4-Farb-Tintenstrahldrucker
Minimale Tröpfchengröße	3 pl, mit Variable-sized Droplet-Technologie
Tintentechnologie	DURABrite™ Ultra
Düsenkonfiguration	180 Düsen Schwarz, 59 Düsen pro Farbe
Kategorie	Home Office, Arbeitsgruppe

DRUCK

Druckgeschwindigkeit	9 Seiten/Min Schwarzweiß, 4,7 Seiten/Min Farbe
ISO/IEC 24734	
Maximale Druckgeschwindigkeit	34 Seiten/Min Schwarzweiß (Normalpapier), 18 Seiten/Min Farbe (Normalpapier), 38 Sekunden pro Foto (10 x 15 cm) (Epson Premium Glossy Photo Paper)
Druckauflösung	5.760 x 1.440 dpi
Druckvolumen	3.000 Seiten pro Monat Maximale Anzahl gedruckter Seiten pro Monat basierend auf der Leistungsfähigkeit des Druckers, einschließlich der Druckgeschwindigkeit nach ISO und des Papiermanagements.
Farben	Schwarz, Cyan, Gelb, Magenta

Detaillierte Informationen zu Druckgeschwindigkeiten finden Sie unter <http://www.epson.eu/testing>.

PAPIERSPEZIFIKATIONEN

Papierformate	A4 (21.0x29,7 cm), A5 (14,8x21,0 cm), A6 (10,5x14,8 cm), DIN B5, DIN C6 (Umschlag), 10 x 15 cm, 13 x 18 cm, Letter, 16:9, Letter Legal, DL (Umschlag), No. 10 (Umschlag), Benutzerdefiniert, B6
Duplex	Manuell
Papierkapazität	100 Blatt Standard, 100 Blatt maximal, 20 Seiten Fotopapier
Anzahl der Papierfächer	1

ALLGEMEINES

Energieverbrauch	2 W (Energiesparmodus), 12 W (Drucken)
Abmessungen	392 x 264 x 148 mm (Breite x Tiefe x Höhe)
Gewicht	3,2 kg
Geräuschpegel	5,3 B (A) nach ISO 7779 Druckmuster auf Epson Premium Glossy Photo Paper / Photo RPM Modus - 40 dB(A) nach ISO 9226
Kompatible Betriebssysteme	Mac OS X 10.9.5 or later, Windows 10, Windows 11, Windows 7, Windows 8, Windows 8.1, Windows XP Professional x64 Edition SP2 or later, Windows XP SP3 or later (32-bit), Windows Server 2003 R2, Windows Server 2003 SP2 or later, macOS 11 or later

SONSTIGES

Garantie	12 Monate Carry-in Optionaler Geräteschutz verfügbar
----------	---

PRODUKTSPEZIFIKATIONEN

KONNEKTIVITÄT

Anschlüsse	USB 2.0, Ethernet-Schnittstelle (100 Base-TX/10 Base-T), Wireless LAN IEEE 802.11b/g/n, Wi-Fi Direct
WLAN-Sicherheit	WEP 64 Bit, WEP 128 Bit, WPA PSK (TKIP), WPA2 PSK (AES), WPA3-SAE(AES)
Druckdienste für Cloud- und Mobilgeräte	Epson Smart Panel App, Epson Connect (Email Print, Remote Print Driver)

TECHNIK

Druckmethode	4-Farb-Tintenstrahldrucker
Minimale Tröpfchengröße	3 pl, mit Variable-sized Droplet-Technologie
Tintentechnologie	DURABrite™ Ultra
Düsenkonfiguration	180 Düsen Schwarz, 59 Düsen pro Farbe
Kategorie	Home Office, Arbeitsgruppe

DRUCK

Druckgeschwindigkeit	9 Seiten/Min Schwarzweiß, 4,7 Seiten/Min Farbe
ISO/IEC 24734	
Maximale Druckgeschwindigkeit	34 Seiten/Min Schwarzweiß (Normalpapier), 18 Seiten/Min Farbe (Normalpapier), 38 Sekunden pro Foto (10 x 15 cm) (Epson Premium Glossy Photo Paper)
Druckauflösung	5.760 x 1.440 dpi
Druckvolumen	3.000 Seiten pro Monat Maximale Anzahl gedruckter Seiten pro Monat basierend auf der Leistungsfähigkeit des Druckers, einschließlich der Druckgeschwindigkeit nach ISO und des Papiermanagements.
Farben	Schwarz, Cyan, Gelb, Magenta

Detaillierte Informationen zu Druckgeschwindigkeiten finden Sie unter <http://www.epson.eu/testing>.

PAPIERSPEZIFIKATIONEN

Papierformate	A4 (21.0x29,7 cm), A5 (14,8x21,0 cm), A6 (10,5x14,8 cm), DIN B5, DIN C6 (Umschlag), 10 x15 cm, 13 x 18 cm, Letter, 16:9, Letter Legal, DL (Umschlag), No. 10 (Umschlag), Benutzerdefiniert, B6
---------------	--

WorkForce WF-2110W

LIEFERUMFANG

- Hauptgerät
- Separate Einzelpatronen
- Garantiedokument
- Stromkabel
- Schnellstartanleitung

KOMPATIBLE TINTENPATRONEN

- 16
- 16
- 16
- 16
- 16
- 16



TINTENPATRONEN-ERGIEBIGKEIT



* Durchschnittliche Ergiebigkeit pro Seite basierend auf ISO/IEC 24711/24712 bzw. ISO/IEC 29102/29103. Die tatsächliche Ergiebigkeit variiert je nach Art der gedruckten Dokumente und der Nutzungsbedingungen. Weitere Informationen unter <http://www.epson.eu/pageyield>

Duplex	Manuell
Papierkapazität	100 Blatt Standard, 100 Blatt maximal, 20 Seiten Fotopapier
Anzahl der Papierfächer	1

ALLGEMEINES

Energieverbrauch	2 W (Energiesparmodus), 12 W (Drucken)
Abmessungen	392 x 264 x 148 mm (Breite x Tiefe x Höhe)
Gewicht	3,2 kg
Geräuschpegel	5,3 B (A) nach ISO 7779 Druckmuster auf Epson Premium Glossy Photo Paper / Photo RPM Modus - 40 dB(A) nach ISO 9226
Kompatible Betriebssysteme	Mac OS X 10.9.5 or later, Windows 10, Windows 11, Windows 7, Windows 8, Windows 8.1, Windows XP Professional x64 Edition SP2 or later, Windows XP SP3 or later (32-bit), Windows Server 2003 R2, Windows Server 2003 SP2 or later, macOS 11 or later

SONSTIGES

Garantie	12 Monate Carry-in Optionaler Geräteschutz verfügbar
----------	---

LOGISTIKINFORMATIONEN

Artikelnummer	C11CK92402
Barcode	8715946710181
Ursprungsland	Indonesien
Palettengröße	4 Stück



Epson Deutschland GmbH
Schiessstraße 49
D-40549 Düsseldorf
Info-Line: 02159 92 79 500
Telefax: +49 (0) 211 54229-001
www.epson.de

Epson in Österreich
Info-Line: 01 253 49 78 333
www.epson.at
Epson in der Schweiz
Info-Line: 022 592 7923
www.epson.ch

Alle Marken und eingetragenen Warenzeichen sind das Eigentum der Seiko Epson Corporation oder der jeweiligen Rechteinhaber.
Diese Produktinformationen können ohne vorherige Ankündigung geändert werden.

1. siehe www.epson.de/cartridgefootnotes

EPSON®