

Professionelles 4K UHD 54.6" (139cm) Digital-Signage-Display mit innovativen Steuerungs- und Anschlussmöglichkeiten



Verbessern Sie Ihre visuelle Kommunikation mit dem LH5560UHS-B2AG und erschließen Sie neue Möglichkeiten für Ihr Unternehmen. Dieses 500cd/m² helle Display ist ein leistungsstarkes Business-Tool, das Ihre Marketing- und Kommunikationsmöglichkeiten auf die nächste Stufe hebt. Mit seinem Android 11-Betriebssystem, der **iiSignage²** (Content-Management-Software), Signal FailOver, und **EShare**-Funktionen bietet dieses Display eine unkomplizierte Benutzererfahrung, die das Erstellen, Verwalten und Teilen von Inhalten zu einem Kinderspiel macht.

Das ELED-VA-Display verbraucht im Vergleich zu DLED-IPS-Displays bei gleicher Helligkeit deutlich weniger Strom. Die vielseitige Ausrichtung, das schlanke Design und die 24/7-Zuverlässigkeit sorgen dafür, dass sich der Display nahtlos in jede Geschäftsumgebung einfügt. Ob im Einzelhandel, in Unternehmen, im Gastgewerbe oder im Bildungsbereich - der LH5560UHS-B2AG wird Ihr Publikum zweifellos fesseln und einen bleibenden Eindruck hinterlassen.



Android OS

Dank dem Android-Betriebssystem können Sie das Display ganz einfach an Ihre Bedürfnisse anpassen, indem Sie Apps direkt auf dem Display installieren.

4 SIMPLE STEPS

TO REACH YOUR AUDIENCE



iiSignage²

iiSignage² ist unsere Digital Signage Content Management Plattform, die eine mühelose Steuerung und Darstellung Ihrer Inhalte ermöglicht und eine sichere Verwaltung Ihrer iiyama Displays gewährleistet. Mit dem integrierten Content Management System (CMS) behalten Sie die volle Kontrolle über Ihre Botschaften und Werbeinhalte – bequem aus der Ferne und mit höchster Sicherheit.



Signal FailOver

FailOver ist ein Feature, das Eingabequellen automatisch erkennt. Wenn kein Signal am Standardeingang vorhanden ist, wechselt das Gerät automatisch zum nächsten verfügbaren Eingang. Die Signal FailOver-Funktion ermöglicht es Ihnen, eine Reihe von Eingaben zu priorisieren (inkl. Browser, Mediaplayer und benutzerdefinierte Eingaben) und stellt sicher, dass Ihre Inhalte immer aktiv angezeigt werden.



Ultra Slim

Mit einer Tiefenersparnis von 50 Prozent gegenüber vergleichbaren Modellen lässt sich das atemberaubende und klassenbeste 40mm-Tiefe-Display diskret und elegant in allen Bereichen installieren.

SPEZIFIKATION

01 DISPLAY EIGENSCHAFTEN

Design	Thin bezel
Bilddiagonale	54.6", 139cm
Panel-Technologie	VA, Anti-Glare Beschichtetes Glas, Hard Coating (3H), Haze 25%
Physikalische Auflösung	3840 x 2160 @60Hz (8.3 MegaPixels 4K UHD)
Bildformat	16:9
Helligkeit	500 cd/m ²
Kontrastverhältnis	4000:1
Reaktionszeit (GTG)	6.5ms
Blickwinkel	horizontal/vertikal: 178°/178°, rechts/links: 89°/89°, nach oben/unten: 89°/89°
Farbunterstützung	1.07G (8 Bits+FRC) (NTSC 87%)
Horizontalfrequenz	28 - 160kHz
Arbeitsfläche H x B	1209.6 x 680.4mm, 47.6 x 28.8"
Rahmenbreite (Seiten, oben, unten)	13.3mm, 13.3mm, 15.3mm
Pixelabstand	0.315mm
Gehäusefarbe/art	schwarz, matt

02 SCHNITTSTELLEN & ANSCHLÜSSE

Digitaler Video Eingang	HDMI x3 (2.0, max. 3840x2160 @60Hz)
Monitorsteuerungseingang	RS-232c x1 RJ45 (LAN) x1
Audio Ausgang	Mini Jack x1 (3.5mm) Lautsprecher 2 x 10W
HDCP	1.4 & 2.2
USB-Ports	x2 (2.0)

03 FEATURES

Integrierte Software	Android 11 OS, FailOver, iiSignage ² , EShare
WiFi	ja (Integriertes, 802.11ac)
Hardware	CPU: A53*4, GPU: G52 MP2, RAM: 2GB, ROM: 16GB
Extras	Inklusive Wandmontage-Kit (VESA 300x400mm)
Max. Betriebszeit	24/7
Anti-Bildspeicherung	ja
Media Playback	ja
Gehäuseart (Frontrahmen)	Metall (Vorderseite)

04 ALLGEMEIN

OSD Menü Sprachen	EN, DE, FR, ES, IT, CN, RU, JP, CZ, NL, PL, SV, FI, DA, NB
Bedientasten	Ein- /Ausschalttaste, Stromanzeige, Fernbedienungssensor
Einstellbare Parameter	Bild (Helligkeit, Kontrast, Schärfe, Schwarzwert, Farbton, Farbe, Rauschunterdrückung, Gamma-Auswahl, Farbtemperatur, Farbsteuerung, Over-Scan, Bild-Reset), Bildschirm (Zoom-Modus, benutzerdefinierter Zoom, Bildschirm-Reset), Audio (Balance, Höhen, Bässe, Lautstärke, Audio-Ausgang, maximale Lautstärke, minimale Lautstärke, Stummschaltung, Audio-Ausgangssynchronisation, Lautsprechereinstellung, Audio-Reset), Konfiguration 1 (Einschaltzustand, Panel-Speicherung, RS232-Routing, von Quelle wiederherstellen, WOL, Konfiguration 1 zurücksetzen, auf Werkseinstellungen zurücksetzen), Konfiguration 2 von der Quelle (OSD-Auszeit, OSD H-Position, OSD V-Position, Systemrotation, Informations-OSD, Logo- und Animationseinstellung, Animationseinstellung, Monitor-ID, Monitorinformationen, HDMI-Version, Zurücksetzen der Konfiguration 2), erweiterte Option (IR-Steuerung, Ausschalttimer, Zeitplan, HDMI mit einem Kabel, HDMI mit einem Kabel ausschalten, FailOver, Sprache, OSD-Transparenz, Stromsparen, Zurücksetzen der erweiterten Option), Android-Einstellungen (Netzwerk & Internet, Apps & Benachrichtigungen, Anzeige, Signage-Anzeige, Sicherheit, Sprache & Eingabe, Datum & Uhrzeit, Über das Gerät)
Plug & Play	DDC2B

05 MECHANISCH

Ausrichtung	Querformat, Hochformat
Lüfterloses Design	ja
VESA Norm	300 x 400mm
Betriebstemperaturbereich	0°C - 40°C
Temperaturbereich bei Lagerung	- 20°C - 60°C
MTBF (durchschnittliche Betriebsdauer zwischen zwei Ausfällen)	50.000 Stunden (ohne Hintergrundbeleuchtung)

06 ENTHALTENES ZUBEHÖR

Kabel	Netz (1.8m), HDMI (1.8m), RS-232c (1.8m)
Anleitungen	Leitfaden zur Inbetriebnahme, Sicherheits-Hinweise
Sonstiges	Wandhalterung, Bedienungsanleitung der Wandhalterung, Schrauben, Dübel, Aufkleber für Schraubenlöcher
Fernbedienung	ja (Batterien enthalten)

07 STROMVERWALTUNG

Netzteil	intern
Stromversorgung	AC 100 - 240V, 50/60Hz
Leistungsaufnahme	55W typisch, 0.5W Standby, 0.3W ausgeschaltet

08 LEISTUNG

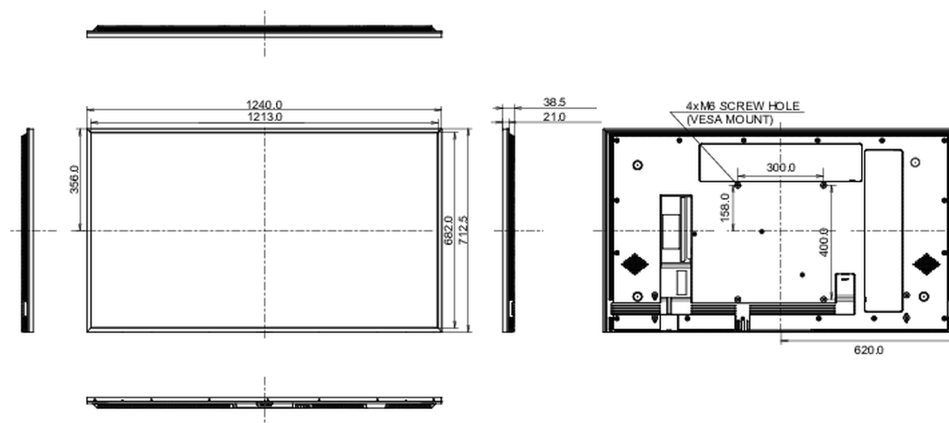
Vorschriften	CB, CE, TÜV-Bauart, EAC, RoHS support, ErP, WEEE, REACH, UKCA
Energieeffizienzklasse (Regulation (EU) 2017/1369)	E

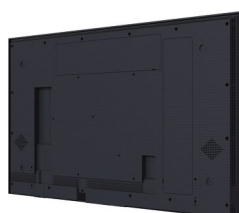
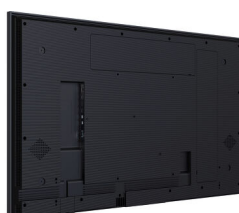
09 ABMESSUNGEN / GEWICHT

Produktabmessungen B x H x T	1239.7 x 712.5 x 38.6mm
Verpackungsabmessungen B x H x T	1390 x 850 x 136mm
Gewicht (ohne Verpackung)	17.6kg
Gewicht (inkl. Verpackung)	22.9kg
EAN code	4948570125685

10 WEITERE INFORMATIONEN

Verwandte Produkte [ProLite LH3260HS-B1AG](#), [ProLite LH4360UHS-B1AG](#), [ProLite LH5560UHS-B1AG](#), [ProLite LH6560UHS-B1AG](#), [ProLite LH5060UHS-B1AG](#), [ProLite LH6560UHS-B2AG](#), [ProLite LH4360UHS-B2AG](#)







Alle Warenzeichen sind eingetragene Handelsmarken. Irrtum und Änderungen in den Spezifikationen vorbehalten. Alle LCD's erfüllen die ISO-9241-307:2008 Pixelfehlerklasse. © **IYAMA CORPORATION. ALL RIGHTS RESERVED**