

Premium-Lösung mit AC1200 für hervorragende Leistung

WAP1200
2 x 2 AC Dual- Band PoE-Access Point für die Wandmontage



HAUPTMERKMALE

Schnelles 802.11AC Dual-Band : IEEE 802.11ac Concurrent Dual-Band mit 1200Mbit/s Geschwindigkeit bei der Datenübertragung

Einfache Installation: Inklusive Montagesatz für die Befestigung an der Wand

Einsatz in Bereichen mit vielen mobilen Klienten: Unterstützt bis zu hundert Benutzer gleichzeitig, ideal für Umgebungen mit hohem Aufkommen an mobilem Datenverkehr und BOYD (Bring Your Own Device) Arbeitsplätzen

Mehrere SSIDs für das Sicherheitsmanagement: Unterstützt bis zu 32 SSIDs (16 x 2,4GHz & 16 x 5GHz), ideal für mehrere Abteilungen, Benutzergruppen, Kunden oder Gäste

Schnelles Roaming: Reibungsloses Roaming zwischen APs ohne Verzögerung oder Unterbrechung, Sicherstellung der besten Leistung für Anwendungen wie Video- und Sprachstreaming

Große Reichweite & hohe Signaldichte: Justierbare RF Ausgangsleistung und hohe Empfängersensibilität für eine breite Abdeckung auf großen Flächen.

Gleichbleibende, reibungslose Mobilität: 1,5-Mal höhere Abdeckung als übliche APs für die flächendeckende, unterbrechungsfreie Konnektivität der WLAN-Geräte in Unternehmen

Power over Ethernet: Unterstützt IEEE 802.3at PoE und IEEE 802.3af PSE Ausgang, sowie über den im Lieferumfang enthaltenen Netzadapter.

Integrierter RADIUS Server: Für die Verwaltung von bis zu 256 Benutzerkonten

Businessanwendung: Fortschrittliche Möglichkeiten für leistungsstarke Anwendungen geeignet für ein breites Spektrum kommerzieller Anwendungen, wie z.B. Büros, Hotels, Konferenzräume, Schulen, Universitäten, Urlaubsorte, Einzelhandel und Sonstige Umgebungen.

Zentrale Verwaltung: Die Edimax Pro Network Management Suite (NMS) eine einfache und intuitive webbasierte zentrale Benutzeroberfläche zur Verwaltung der AP Gruppenarchitektur.

Optionale Sicherheitsabdeckung: Schutz vor Diebstahl und unbefugtem Zugriff

Der WAP1200 ist eine Premium WLAN- Lösung, entwickelt für den Einsatz im Bereich SMB, für die eine hervorragende Netzwerkleistung Grundvoraussetzung ist. Das Produkt unterstützt die neuste 2x2 IEEE 802.11AC Technologie für die simultane Dual- Band WLAN Datenübertragungsgeschwindigkeit von bis zu 1200Mbit/s.

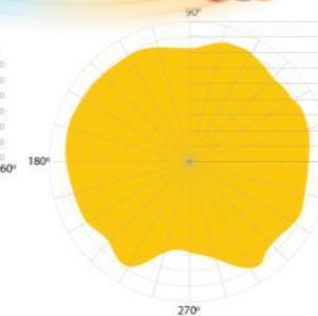
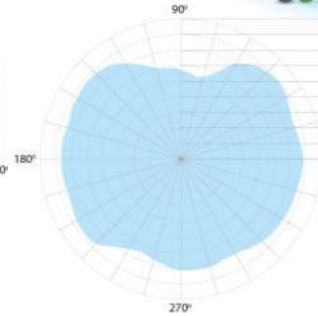
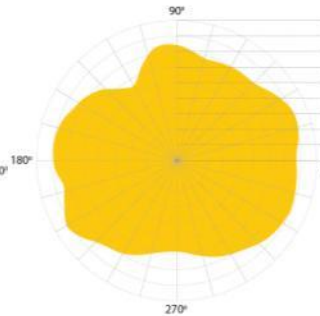
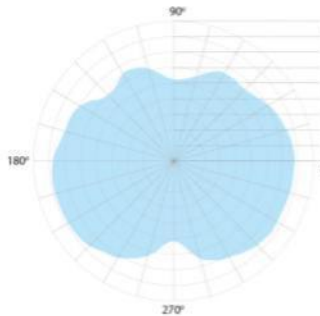
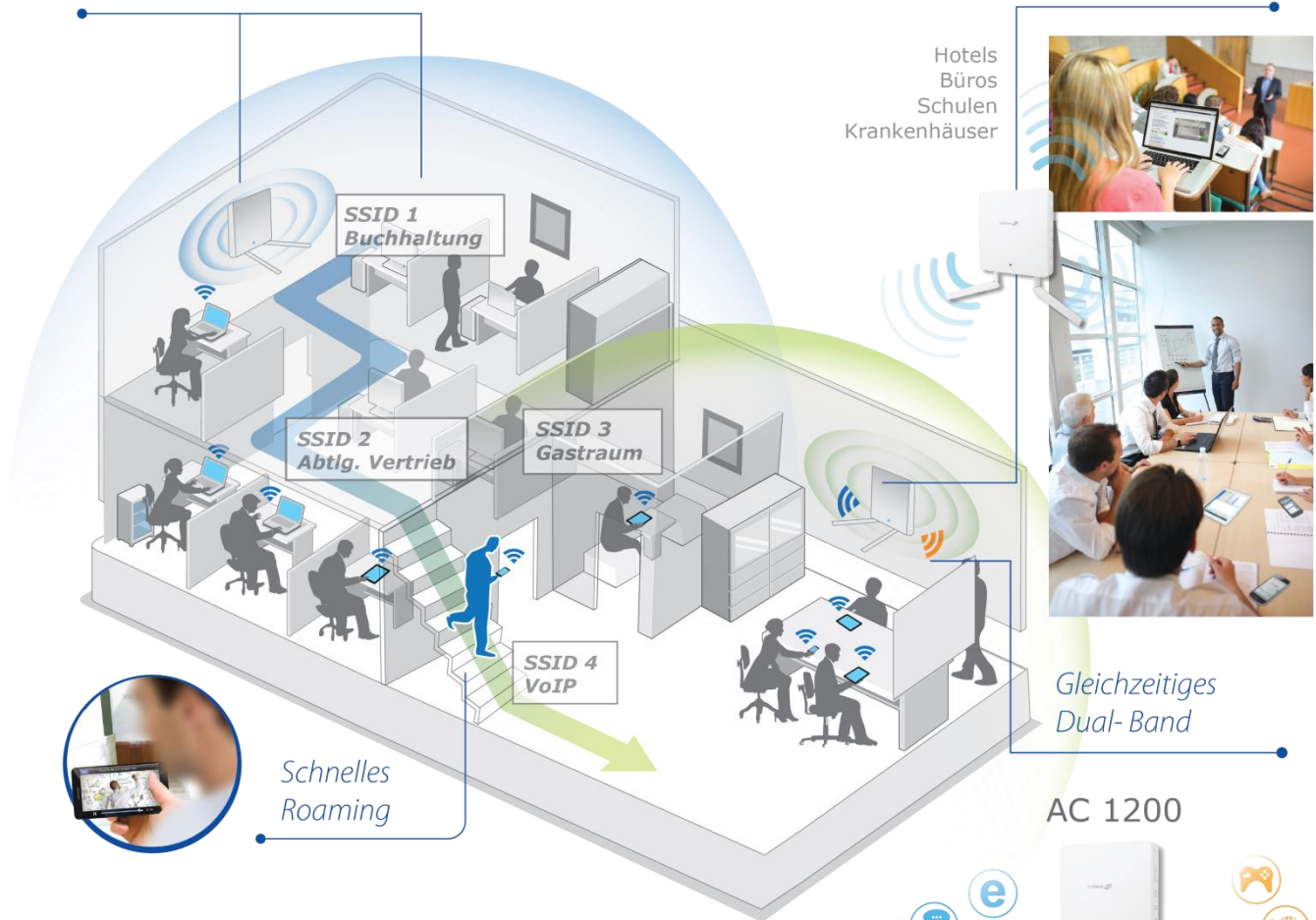
Mit der Kombination aus umfangreichen Funktionen und hoher Benutzerfreundlichkeit ist der WAP1200 die ideale Dual- Band Hochleistungs- Lösung für die anspruchsvollen, tagtäglichen Unternehmenstransaktionen. Nicht zuletzt aufgrund der industriellen Verarbeitung und der Möglichkeit der einfachen Wandmontage.

Die EdimaxPro Serie bietet ein breites Spektrum potenzieller Anwendungen für Unternehmen, Schulen, Universitäten, Krankenhäuser und Hotels, die Sicherheit, Flexibilität und Geschwindigkeit benötigen. Mehrere SSIDs können für die einzelnen Abteilungen oder Benutzergruppen konfiguriert werden und der integrierte RADIUSserver ermöglicht eine zusätzliche Verifizierung mit einer skalierbaren AP Gruppenarchitektur, für die zentrale Verwaltung der eingebundenen Access Points. Die Kapazität der hohen Signaldichte ist für bis zu 100 Klienten ausgelegt, die gleichzeitig im Intranet bzw. im Internet arbeiten. Ideal für BYOD (Bring Your Own Device) – Arbeitsplätze oder andere Umgebungen, mit einer großen Anzahl an mobilen Klienten und Geräten, die zwischen den einzelnen Access Points eine gleichbleibende Qualität beim Daten- Roaming benötigen.

Aufgrund des unterstützten PoE (Power over Ethernet) und der intuitiven, webbasierten Benutzeroberfläche, mit umfangreichen Verwaltungsoptionen, sind die Access Points für MIS (Management- Informationssystem)- Abteilungen von Unternehmen und deren Netzwerkadministratoren flexibel in Ihrem Einsatzgebiet. Zudem schützt die optionale Sicherheitsabdeckung und das Erkennungssystem für unsichere Access Points vor Diebstahl und unbefugtem Zugriff. Wenn Leistung und Sicherheit für Unternehmen von entscheidender Bedeutung sind, braucht man Produkte, die genau diesen Anforderungen entsprechen. Die Edimax Pro Serie wurde eigens dazu entwickelt, um Unternehmen zu unterstützen und die Konnektivität zu liefern, die tagtäglich verlässlich vorhanden sein muss. Mit garantierter Sicherheit und Effektivität bietet der WAP1200 das höchste Niveau an WLAN-Leistung auf dem heutigen Markt.

Große Reichweite & Mehrere SSIDs

BYOD Lösung & hohe Signaldichte



2.4GHz
2D Strahlungsdiagramm@ Vertikal

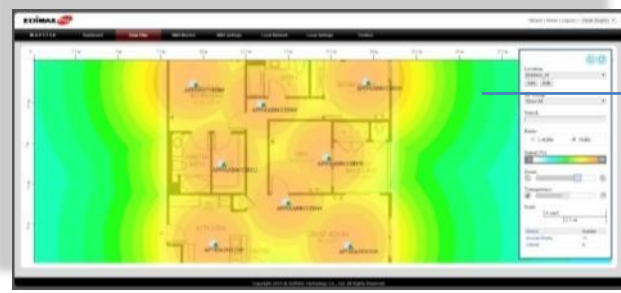
5GHz
2D Strahlungsdiagramm@ Vertikal

2.4GHz
2D Strahlungsdiagramm@ Horizontal

5GHz
2D Strahlungsdiagramm@ Horizontal

Einfache und intuitive Zentrale Netzwerk Management Suite (NMS)

Edimax Pro NMS (Network Management Suite) ist ein webbasiertes Managementsystem für WLAN- Netzwerke. MIS Abteilungen von Unternehmen können die Verteilung der EdimaxPro Access Points für die leistungsstärkste Funktionalität entsprechend der verfügbaren Fläche planen und verwalten. Hierzu wird die einfache, webbasierte Remote-Schnittstelle verwendet, die ein Dashboard, Kartenansichten, Verkehrsstatistiken und eine WLAN-Klienten-Liste für eine Fernverwaltung des Netzwerkes enthält. RADIUS-Einstellungen, WLAN-Gruppeneinstellungen, Zugangskontrolle, Gästenetzeinstellungen und Firmware-Upgrades können alle zentral von einem einzigen Standort aus verwaltet werden, um die Netzwerkausfallzeit zu reduzieren und die Fehlersuche zu unterstützen, sowie die Netzwerkperformance zu optimieren. Zonenpläne und Setup-Assistenten stehen ebenfalls zur Verwaltung und der Erweiterung von großen Netzwerken mit mehreren Access Points zur Verfügung.



2 x 2 AC Dual- Band PoE-Access Point für die Wandmontage

SPEZIFIKATIONEN

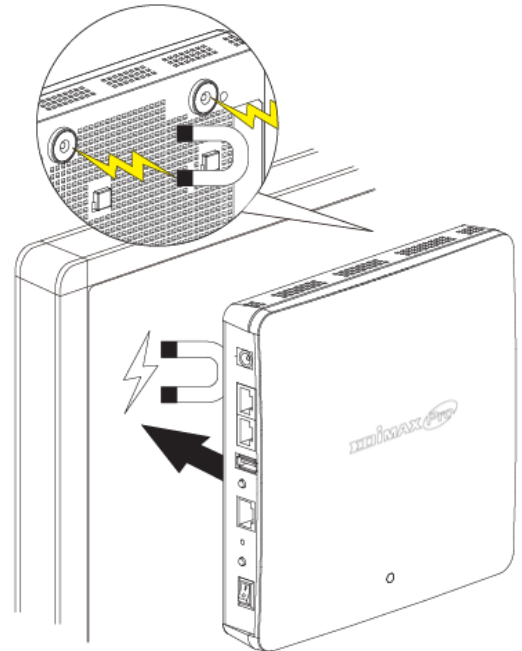
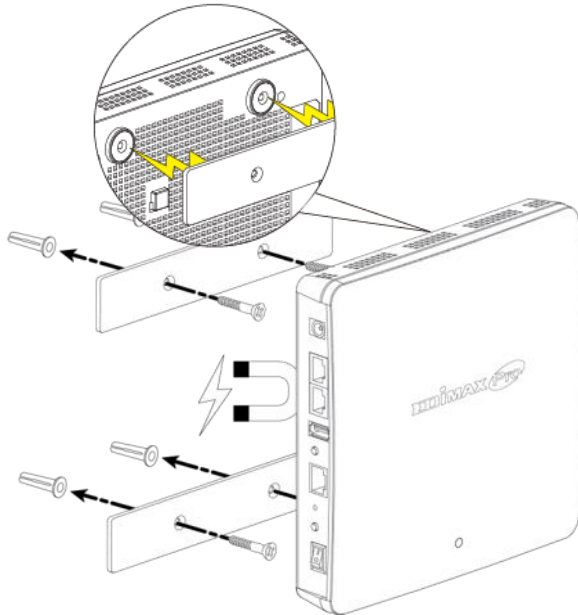
Hardware	
LAN-Schnittstelle	Giga x 2
PoE	802.3at (in) / 802.3af (out)
Antenne	Typ: 2 x Externe Verstärkung: 2dBi (2,4GHz), 2dBi (5GHz)
Power	DC: 12V / 4A 802,3at (PoE Injektor Optional)
Abmessungen (L x B x H)	18,3 x 18,3 x 3,6 cm
Gewicht	527g
Stromverbrauch (Volle Belastung)	12W (Schließt PoE-Out aus)
Befestigung	Wand / Desktop
Konsole	RJ45
WPS/Reset	Ja
LED-Anzeige	1. Power-LED 2 Diag-LED
Umweltbedingungen	Betriebstemperatur: 0 °C (32 °F) bis 50 °C (122 °F) Luftfeuchtigkeit im Betrieb: 90% oder weniger
Energieersparnis	802.3az
Interner Summer	Ja
Sicherheitsabdeckung	Ja (Optional)
WLAN	
Standard	802,11 a/b/g/n/ac Simultanes Dual- Band
Anzahl an Radien	2
Max. Ausgangsleistung (dBm)	2.4GHz: 27.5(±2)dBm 5GHz: 27.5(±2)dBm
Empfängerempfindlichkeit	≤ -94.5dBm
Übertragungsleistung (mW)	400mW/400mW
Zertifizierung	CE/FCC
Schnelles Roaming	Ja
Anzahl an SSIDs	16 (2.4GHz) + 16 (5GHz)
Leistung	
Maximale Datengeschwindigkeit	300 + 867Mbit/s
Gleichzeitige Clients	Bis zu 50 pro Radio
Software	
Wireless Mode (Drahtlos-Modus)	AP / WDS AP / WDS Bridge
802.1q VLAN	Ja (VID = 1-4094)
Spanning Tree	RSTP
QoS	WMM (802.11e)
	Max. verbundene Stationsnummern
Durchgang	IPv6 and VPN (PPTP, L2TP/IPsec)
DSCP (802.1p)	Ja
Multicast-Rate bis zu 54 Mbit/s	Ja
VERWALTUNG	
Einsatzgebiet	Unabhängig
	Verwaltet von Edimax Pro NMS
Konfiguration	HTTP/HTTPS
	SNMP v1, v2c, v3
	CLI (Telnet, SSH)
RADIUS Server	Integriert und externe Unterstützung
Auto-Channel	Ja
Privater MIB	Ja

RF SPEZIFIKATIONEN		
Frequenzband	•Radio I : 802,11b/g/n 2,412~2,484(GHz) •Radio II: 802,11a/n/ac 5,18~5,24(GHz), 5,745~5,825(GHz) (Frequenzen abhängig von den lokalen Bestimmungen)	
Betriebskanäle	•2,4GHz : USA/Kanada 1-11 / Europa 1-13 / Japan 1-14 •5GHz : Länderabhängig für die folgenden Bereiche: 36, 40, 44, 48, 149, 153, 157, 161, 165	
Sendeleistung	•802,11b 23dBm@1Mbit/s 23dBm@2Mbit/s 23dBm@5.5Mbit/s 23dBm@11Mbit/s •802,11g 23dBm@6Mbit/s 23dBm@9Mbit/s 23dBm@12bit/s 23dBm@18Mbit/s 23dBm@24Mbit/s 22dBm@36Mbit/s 20dBm@48Mbit/s 19dBm@54Mbit/s •802,11gn (2,4G) 27,5dBm@MCS0/8/16 26,5dBm@MCS1/9/17 26,5dBm@MCS2/10/18 26,5dBm@MCS3/11/19 25,5dBm@MCS4/12/20 24,5dBm@MCS5/13/21 23,5dBm@MCS6/14/22 22,5dBm@MCS7/15/23	802.11a 22dBm@6Mbit/s 22dBm@9Mbit/s 22dBm@12Mbit/s 22dBm@18Mbit/s 22dBm@24Mbit/s 21dBm@36Mbit/s 19dBm@48Mbit/s 18dBm@54Mbit/s 802.11an(5G) 27,5dBm@MCS0/8/16 26,5dBm@MCS1/9/17 26,5dBm@MCS2/10/18 25,5dBm@MCS3/11/19 25,5dBm@MCS4/12/20 24,5dBm@MCS5/13/21 23,5dBm@MCS6/14/22 22,5dBm@MCS7/15/23 02.11ac 27.5dBm@MCS0 26.5dBm@MCS1 26.5dBm@MCS2 25.5dBm@MCS3 25.5dBm@MCS4 24.5dBm@MCS5 23.5dBm@MCS6 22.5dBm@MCS7 20.5dBm@MCS8 19.5dBm@MCS9
	Empfängerempfindlichkeit	802.11b ≤-93dBm@1Mbit/s ≤-90dBm@11Mbit/s 802.11g ≤-90dBm@6Mbit/s ≤-74dBm@54Mbit/s 802.11gn (2.4G) ≤-94.5dBm@MCS0 ≤-76.5dBm@MCS7 ≤-90dBm@MCS8 ≤-72dBm@MCS15 ≤-90dBm@MCS16 ≤-72dBm@MCS23
SICHERHEIT		
Verschlüsselung	WEP / WPA / WPA2	
Wireless L2 Isolation	Ja	
Stationsisolation	Ja	
IEEE 802.1x Port Schlüsselziffer	Ja	
EAP Authentifizierung	EAP-FAST/EAP-SIM/EAP-AKA	
Verborgene SSID	Ja	
MAC-Adressfilter	Ja	
Drahtlos STA	Ja	
Erkennung von unsicheren AP (w/ Edimax Pro Network Management Suite (NMS))	Ja	

2 x 2 AC Dual- Band PoE-Access Point für die Wandmontage

Installation Kit für die leichte Montage

Wandhalterung mit Bügel und magnetischem Untergrund



Sicherheit (Optionales Zubehör (SC1000))

Sicherheitsabdeckung EdimaxPro Serie WAP Access Point	
Abmessungen (L x B x H)	252.25 x 199 x 28.59 mm
Gewicht(g)	445g
Umgebungsbedingungen	Betriebstemperatur: 0 °C (32 °F) bis 50 °C (122 °F) Luftfeuchtigkeit während Betrieb: 90% oder weniger
Lieferumfang	Sicherheitsabdeckung/ Montage Halterung / Schrauben / Schloss/ Schlüssel / QIG

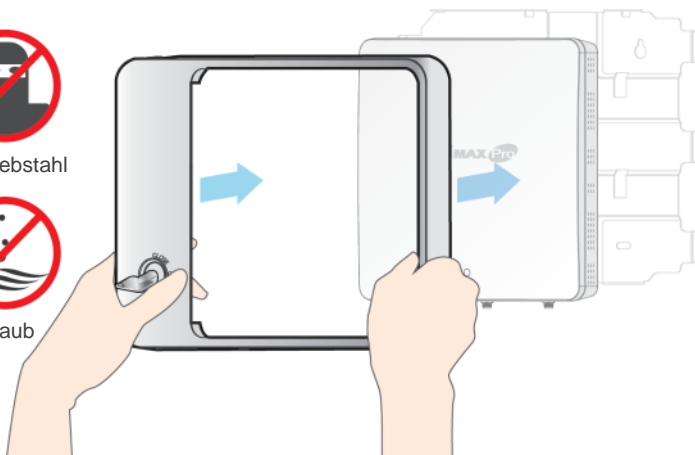
Die Sicherheit eines Netzwerkes ist von entscheidender Bedeutung für alle modernen Unternehmen und beginnt mit der Hardware. EdimaxPro Access Points können optional mit einer robusten Abdeckung und/ oder einem Sicherheitschloss geliefert werden. Damit wird der Access Points vor Manipulationen und unberechtigtem Zugriff geschützt..



Diebstahl



Staub



Kensington
Sicherheitschloss

Maximale Leistung, tatsächlichen Datenraten und Reichweite sind von den Netzwerkbedingungen abhängig und variieren je nach Umgebungsfaktoren. Produktspezifikationen und Design können sich ohne vorherige Ankündigungen ändern.e.

Copyright © 2014 Edimax Technology Co. Ltd. All e Rechte vorbehalten.

www.edimax-de.eu