



be quiet!®



# SILENT WINGS 3

NO COMPROMISE SILENCE AND PERFORMANCE

140mm PWM • 140mm PWM high-speed • 120mm PWM • 120mm PWM high-speed

## ANWENDUNGSBEREICH

Sehr leise Workstations und Desktop-PCs  
High-Resolution Gaming- und Multimedia-Systeme  
Besonders leise Wasserkühlungssysteme  
Extrem übertaktete Systeme

## HIGHLIGHTS

Sehr leiser Betrieb sogar bei hoher Drehzahl  
Optimierte Lüfterblätter und Lüfterrahmen  
Hohe Laufruhe durch 6-Pol-Motor  
Geräuschreduzierendes Antivibrationskonzept  
4-Pin Anschluss

### Nahezu unhörbare, ausgezeichnete Kühlung

be quiet! SilentWings® 3 Lüfter stehen für modernste Technologie, nahezu unhörbaren Betrieb und ausgezeichnete Kühlleistung. Ihr Geheimnis: ein laufruhiger 6-Pol Lüftermotor, ein langlebiges Fluid-Dynamic-Lager, luftstromoptimierte Lüfterblätter sowie trichterförmige Lufteinlässe am Lüfterrahmen.

#### Highlights »

- Perfektes Verhältnis von leisem Betrieb und ausgezeichneter, leistungsstarker Kühlung
- 6-Pol Motor mit drei Phasen für einen sehr geringen Stromverbrauch und einen vibrationsarmen, leisen Betrieb
- Fortschrittliches Fluid-Dynamic-Lager sorgt für eine Lebensdauer von bis zu 300.000 Stunden
- Sieben Lüfterblätter mit optimierter Oberflächenstruktur sichern einen exzellenten Luftstrom
- Der gummierte Lüfterrahmen ist mit trichterförmigen Lufteinlässen ausgestattet, die für einen extrem hohen Luftdruck sorgen
- Abnehmbare Antivibrations-Befestigungen minimieren die Übertragung von Vibrationen auf das PC-Gehäuse und die umliegenden Komponenten
- Hochwertige IC-Motorsteuerung reduziert elektronische Geräusche
- High-speed Modelle sind besonders empfohlen für den Einsatz in hochleistungsfähigen Wasser- und Luftkühlungssystemen
- PWM gesteuerte Drehzahl über das Mainboard
- Drei Jahre Herstellergarantie
- Produktkonzeption, Design und Qualitätskontrolle in Deutschland

#### SilentWings® 3 PWM »

Die beste Wahl für jede Anwendung, die einen kompromisslos leisen Betrieb und hervorragende Kühlung erfordert.



# SILENT WINGS 3

NO COMPROMISE SILENCE AND PERFORMANCE

## Ausstattungsmerkmale »



### Innovativer 6-Pol Motor

6-Pol Motor mit drei Phasen für einen sehr geringen Stromverbrauch und einen vibrationsarmen, leisen Betrieb.



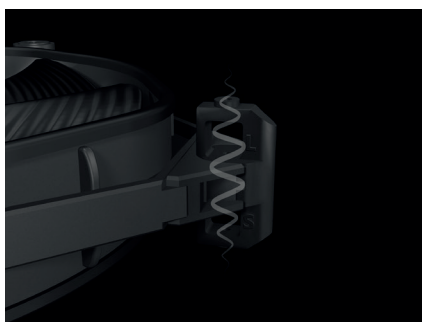
### Hochwertige IC-Motorsteuerung

Die hochwertige IC-Motorsteuerung ermöglicht eine Minimierung der elektronischen Geräusche.



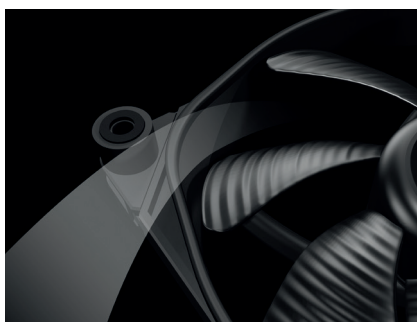
### Optimierte Lüfterblätter

Sieben Lüfterblätter mit einer optimierten Oberflächenstruktur sichern einen nahezu unhörbaren Betrieb und exzellenten Luftstrom.



### Antivibrations-Befestigungen

Abnehmbare Antivibrations-Befestigungen an allen vier Ecken des Lüfters reduzieren die Übertragung von Vibrationen auf das PC-Gehäuse.



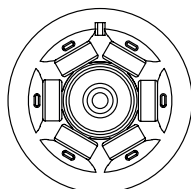
### Gummierter Lüfterrahmen

Der gummierte Lüfterrahmen ist mit einem trichterförmigen Lufteinlass ausgestattet, der für eine exzellente Luftzirkulation und einen perfekten Luftdruck sorgt.

## Technische Daten »

Modell	140mm PWM	120mm PWM	140mm PWM high-speed	120mm PWM high-speed
Artikelnummer	BL067	BL066	BL071	BL070
EAN Code	4260052184271	4260052184264	4260052184769	4260052184752
Abmessung (B x H x T in mm)	140 x 140 x 25	120 x 120 x 25	140 x 140 x 25	120 x 120 x 25
Lüfterdrehzahl (rpm) @ 100% PWM	1.000	1.450	1.600	2.200
Lautstärke (dB(A)) @ 100% PWM	15,5	16,4	28,1	28,6
Fördervolumen @ 12V (cfm / m3/h)	59,5 / 101,09	50,5 / 80,47	77,57 / 131,79	73,33 / 124,58
Luftdruck (mm/H2O)	1,08	1,79	2,16	3,37
Arbeitsspannungsbereich (V)	5-13,2	5-13,2	5-13,2	5-13,2
Leistungsaufnahme (W)	3,6	1,44	6	4,44
Maximalstrom (A)	0,3	0,12	0,5	0,37
Anschluss	4-Pin	4-Pin	4-Pin	4-Pin
Lebenserwartung @ 25°C (Stunden)	bis zu 300.000	bis zu 300.000	bis zu 300.000	bis zu 300.000
Zubehör	Gummi- und Hartplastikbefestigungen, Lüfterschrauben			

## 6-Pol Motor »



6 Pole führen zu:

- laufigem Wechsel zwischen den Magnetpolen
- leiserem Betrieb durch weniger Vibration
- reduziertem Energieverbrauch
- niedriger Startspannung

## Kontakt »

Service-Hotline: 0800-0736-736  
(Mo-Fr. 9:00-17:30)

Mail: [service@bequiet.com](mailto:service@bequiet.com)