

# Router

# RT2600ac



Definieren Sie Ihr Netzwerk neu mit den leistungsstarken WLAN-Fähigkeiten des Synology Router RT2600ac und seinem grundsoliden, sicheren Synology Router Manager-Kern. Der für private und für Geschäftsanwender entwickelte Synology Router RT2600ac bietet MU-MIMO-Unterstützung, mit der noch mehr Geräte mit höherer Geschwindigkeit verbunden werden können, sowie SRM Kindersicherung und Datenfluss-Steuerung für die einfache Kontrolle und Optimierung des Netzwerkverkehrs.

## Denken Sie Ihr Netzwerk neu

Mit seinem **Dual-Core-Prozessor mit 1,7 GHz**, der speziell für anspruchsvolle Arbeitsumgebungen mit hoher Bandbreite entwickelt wurde, liefert der Synology Router RT2600ac erstklassige Leistung, Sicherheit und Flexibilität. Sein **802.11ac Wave 2-WLAN** bietet **MU-MIMO**-Unterstützung sowie **4x4 Quad-Stream**-Fähigkeit und ermöglicht so bis zu **2,53 GBit/s (800 + 1733 MBit/s)** WLAN-Bandbreite. Der Router RT2600ac kann Bandbreitennutzung und WLAN-Geschwindigkeit automatisch maximieren, damit Sie sich mit mehr Geräten verbinden können, und stellt gleichzeitig mit Smart Connect optimale Reichweite sicher. Die **hardwarebeschleunigte Layer-7-Datenfluss-Steuerung** stellt sicher, dass der RT2600ac auch mit mehreren verbundenen Geräten und Datenfluss-Steuerungsregeln noch reichlich Rechenleistung hat, um alle Ihre Netzwerkanforderungen zu erfüllen.

## Revolutionierendes Softwareerlebnis

Die Netzwerk-Geräte von Synology beinhalten die Software Synology Router Manager (SRM). SRM ermöglicht die einfache Verwaltung Ihres Gerätes, ohne dass Sie auf Funktionen oder Anpassungsmöglichkeiten verzichten müssten. SRM basiert auf Synologys preisgekröntem DiskStation Manager (DSM), der in den bewährten DiskStation Network Attached Storage-Geräten (NAS) zum Einsatz kommt, und wurde im Hinblick auf Sicherheit und Stabilität entwickelt.

SRM bietet Synologys sympathische und **benutzerfreundliche Benutzeroberfläche**. Dank des vertrauten, desktopähnlichen Designs können auch Einsteiger ganz einfach ihr komplettes Netzwerk verwalten. Benutzer von DSM werden sich bei SRM sofort wie zu Hause fühlen und fortgeschrittenen Powerusern stehen leistungsstarke Netzwerk-Tools zur Verfügung, um rasch und effizient Einstellungen vorzunehmen und anzupassen und Probleme zu lösen.

## Leistungsmerkmale

- 1,7 GHz Dual-Core-Prozessor für höchste Leistung ohne Kompromisse
- Leistungsstarkes 4x4 802.11ac Wave 2-WLAN mit MU-MIMO und bahnbrechender WLAN-Geschwindigkeit bis zu 2,53 GBit/s
- Smart Connect für den nahtlosen Wechsel zwischen maximaler Geschwindigkeit oder Reichweite
- Hardwarebeschleunigte Layer 7-Datenfluss-Steuerung und Überwachung
- Dual WAN-Fähigkeit für Lastverteilung und Failover
- Erweiterte VPNs erstellen mit Unterstützung von WebVPN, Synology SSL VPN und SSTP VPN<sup>1</sup>
- Leistungsstarke Zusatzpakete für erhöhte Sicherheit, umfassendere Dateifreigabe und weitere zusätzliche Funktionen
- Revolutionierende Benutzeroberfläche mit Synology Router Manager (SRM)

Sichere und komfortable Zugriffsoptionen sind in SRM bereits integriert. Sie können über mehrere Methoden ganz einfach auf ihre Netzwerkverwaltung zugreifen, lokal über „router.synology.com“ und optional remote mittels **QuickConnect**, DDNS oder DS router auf mobilen Geräten. Optionale 2-Stufen-Authentifizierung stellt sicher, dass nur Sie Änderungen an Ihrem Netzwerk vornehmen können.

## Fortgeschrittene VPN-Fähigkeiten

Mit dem optionalen Zusatzpaket **VPN Plus Server**<sup>1</sup> verwandeln Sie Ihren Synology Router RT2600ac in eine leistungsfähige und dennoch intuitive umfassende VPN-Lösung. **WebVPN** und **Synology SSL VPN** ermöglichen Clients den Zugriff auf Ihr Netzwerk mit minimalem Einrichtungs- und Konfigurationsaufwand. VPN Plus Server unterstützt außerdem die VPN-Optionen **SSTP**, **PPTP**, **OpenVPN** und **L2TP over IPSec**.

WebVPN ermöglicht ein client-freies VPN für den sicheren Remote-Zugriff auf interne Websites über den Browser, ohne dass auf den Clients Software installiert oder eine Konfiguration vorgenommen werden muss.

Synology SSL VPN ist mit dedizierten Clients auf Desktop und mobilen Plattformen verfügbar für verbesserte Leistung und Integration in die Layer 7-Datenfluss-Steuerung.

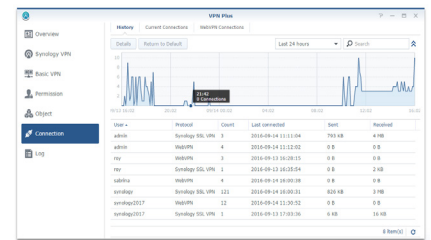
## Solide Netzwerkgrundlage

Der Synology Router RT2600ac bietet fortschrittliche Sicherheitsfunktionen, um Ihr Netzwerk besser vor unerlaubten Zugriffen zu schützen. SRM bietet nicht nur den benutzerfreundlichen Sicherheitsberater und umfangreiche Website-Filterfunktionen, sondern wird auch laufend mit dem branchenführenden **Qualys Vulnerability Management**-Paket getestet, um sicherzustellen, dass alle bekannten Bedrohungen erkannt werden. Zusätzlich zu SRMs robuster Netzwerk-Infrastruktur und den integrierten IPv4- und IPv6-Firewalls kann der RT2600ac mit dem Intrusion Prevention-Paket auch verhindern helfen, dass böswillige Angreifer auf ihre Geräte zugreifen können.

Das Zusatzpaket **Intrusion Prevention** bietet laufend aktualisierte Systeme zum Erkennen und Abwehren von unerlaubten Zugriffen (Intrusion Detection System und Intrusion Prevention System) und ist somit eine mächtige zusätzliche Sicherheitsebene, welche Sie ganz einfach und kostenlos auf Ihrem Synology-Gerät konfigurieren können.

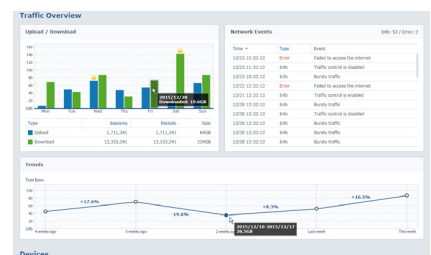
Der in SRM integrierte Sicherheitsberater analysiert Sicherheitsprobleme in Ihrer Konfiguration und weist sie auf diese hin, sodass Sie Ihre Einstellungen auch ohne umfassende Netzwerkkenntnisse einfach optimieren können.

RT2600ac unterstützt darüber hinaus auch **Dual-WAN-Lastverteilung und Failover**. Dies in Verbindung mit verschiedenen Internetanbietern ermöglicht eine zuverlässige Internetverbindung, selbst wenn ein Anschluss einmal ausfallen sollte.



## VPN Plus

Umfassende VPN-Lösung, die neben den Standard-VPN-Protokollen und umfassenden Verwaltungs-Tools auch client-freies WebVPN und leistungsstarkes und sicheres Synology SSL VPN unterstützt



## Datenfluss-Steuerung und Berichte

Mit den von SRM erstellten Berichten können Sie Ihr Netzwerk überwachen und optimieren

## Detaillierte Netzwerkverwaltung

Verwalten Sie mit dem RT2600ac verbundene Clients ganz einfach, indem Sie für jedes Gerät Zeitpläne für den Internetzugang einrichten und erlaubte/verbotene Websites definieren. Die leistungsstarke und laufend aktualisierte Website-Datenbank ermöglicht intelligente, benutzerdefinierte Filter pro Gerät, um den Zugriff auf bis zu 20 verschiedene Arten von Websites zu verhindern bzw. vor diesen zu schützen.

SRM bietet **Deep Packet Inspection (DPI)**, womit Sie Ihr Netzwerk basierend auf Anwendungen überwachen können. Somit geht SRM noch einen Schritt weiter als traditionelle QoS-Methoden, denn neben der fixen und/oder dynamischen garantierten Bandbreite pro Gerät können Sie auch definieren, welche Anwendungen priorisiert werden sollen. Dank der **detaillierten Nutzungsberichte**, die SRM für Sie erstellen kann, können diese flexiblen Einstellungen für jedes Gerät laufend optimiert werden. In den Berichten sehen Sie neben Nutzungsstatistiken pro Gerät auch die am häufigsten aufgerufenen Websites und benutzten Anwendungen.

Die neue **Layer 7-Hardwarebeschleunigung** des RT2600ac sorgt dafür, dass sich selbst aktivierte umfassende Datenfluss-Steuerung und Überwachung nur minimal auf Leistung und Datendurchsatz auswirken.

## Umfassende Dateifreigabe, Verwaltung und Konnektivität

Synology Router Manager (SRM) profitiert maßgeblich von Synologys Know-how in der Entwicklung von Network Attached Storage-Produkten (NAS) für Privatanwender und Unternehmen. Mit umfassenden Dateifreigabe-Funktionen und dem Zusatzpaket **Cloud Station Server** können Sie ganz einfach Ihren eigenen Cloud-Speicher erstellen. Sichern, teilen und synchronisieren Sie Ihre Dateien mit dem RT2600ac ganz einfach von verschiedenen Geräten aus. In Verbindung mit dem leistungsstarken **Media Server**-Paket kann Ihr Synology-Router als Medienserver für alle DLNA-zertifizierte Smart-TV-Fernsehergeräte, Set-Top-Boxen mit Netzwerkanschluss und die neuesten Spielkonsolen dienen.

Neben zwei USB-Ports hat der Synology Router RT2600ac auch einen leicht zugänglichen SD-Karteneinschub an der Vorderseite. Übertragen Sie Dateien ganz einfach intern zwischen zwei USB-Geräten und der SD-Karte oder von bzw. zu einem Client im Netzwerk. Synology Router unterstützen auch die **Time Machine**-Datensicherung mit einem angeschlossenen Speichergerät.

## Sich entwickelnde Software und Plattform

SRM und sein Ökosystem entwickeln sich ständig weiter. Synology liefert nicht nur Sicherheitsaktualisierungen, sondern auch neue Funktionen durch Verbesserungen des Softwarekerns, neue Zusatzpakete und mobile Anwendungen. Bleiben Sie diesbezüglich auf dem Laufenden über unsere Website und unseren Newsletter!

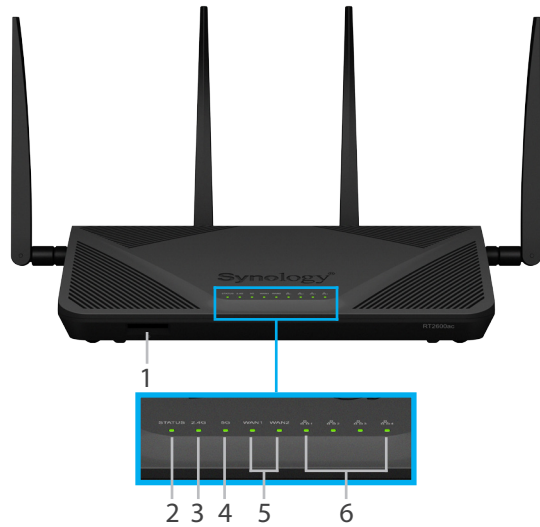


### Cloud Station

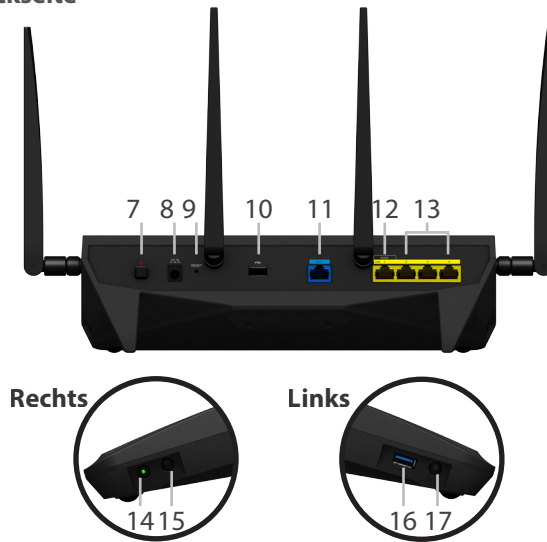
Erstellen Sie mit dem leistungsstarken Cloud Station-Paket auf Ihren Geräten Ihre eigene private Cloud

# Hardware-Überblick

## Vorderseite



## Rückseite



1	SD-Karteneinschub	2	Statusanzeige	3	2,4 GHz-Anzeige	4	5 GHz-Anzeige
5	WAN-Anzeige	6	LAN-Anzeige	7	Netzschalter	8	Netzbuchse
9	Reset-Taste	10	USB 2.0-Anschluss	11	WAN-Port	12	WAN/LAN-Port
13	LAN-Port	14	WPS-Taste	15	WLAN-Taste	16	USB 3.0-Anschluss
17	Auswerfen-Taste						

# Technische Spezifikationen

## Hardware

CPU	Dual Core 1,7GHz
Hardware L7 Engine	Ja
Arbeitsspeicher	DDR3 512MB
Antennentyp	4T4R omnidirektionale Dipolantenne mit hoher Verstärkung (2,4/5 GHz)
Antennenverstärkung	2,4 GHz: max. 4,5 dBi, 5 GHz: max. 3,6 dBi
LAN-Port	<ul style="list-style-type: none"> <li>• 4 x Gigabit</li> <li>• 3 x Gigabit (Dual WAN mode)</li> </ul>
WAN-Port	<ul style="list-style-type: none"> <li>• 1 x Gigabit</li> <li>• 2 x Gigabit (Dual WAN mode)</li> </ul>
Externer Port	<ul style="list-style-type: none"> <li>• USB 3.0</li> <li>• USB 2.0</li> <li>• SD-Karteneinschub</li> </ul>
Größe (H x B x T)	77 x 280 x 169 mm (ohne Antenne)
Eingangswchselspannung	100 V bis 240 V Wechselstrom
Frequenz	50 bis 60 Hz, einphasig
Betriebstemperatur	5 bis 40 °C
Lagertemperatur	-20 bis 60 °C
Relative Luftfeuchtigkeit	5 bis 95 % RH
Maximale Betriebshöhe	5.000 m

## WLAN

WLAN-Normen	802.11a/n/ac 5 GHz, 802.11b/g/n 2,4 GHz, Simultan-Dual-Band
Frequenz und Datenrate	<ul style="list-style-type: none"> <li>• 2,4 GHz: 800 MBit/s</li> <li>• 5 GHz: 1733 MBit/s</li> </ul>
WLAN-Sicherheit	WEP, WPA/WPA2-Personal, WPA/WPA2-Enterprise, Wi-Fi Protected Setup (WPS) 2.0
Sonstige WLAN-Funktionen	Smart Connect - 2,4 GHz und 5 GHz automatisches Band Steering, Unabhängiger WLAN-Zeitplan 2,4 GHz/5 GHz ein/aus, Gastnetzwerk

## Funktionen

Betriebsmodi	<ul style="list-style-type: none"><li>• WLAN-Router</li><li>• WLAN-AP</li></ul>
DHCP	Server, Client, Client-Liste, Adressreservierung
Quality of Service	Überwachung und Verwaltung auf Anwendungsschicht (Layer 7)
Portweiterleitung	DMZ, UPnP
Kindersicherung	Benutzerdefinierter Internetplan pro Gerät, Freigabe-/Blockierungsliste, DNS-basierter Webfilter mit integrierter Datenbank, Google SafeSearch™
Datenflusststeuerung	Internetsperre pro Gerät, benutzerdefinierte Geschwindigkeit, Datenverkehrsüberwachung und erweiterte Nutzungsberichte
Netzwerk-Tools	Ping, Traceroute, Wake on LAN über QuickConnect
Sicherheit	IPv4-/IPv6-Firewall/SPI-Firewall, MAC-Adressfilter, DoS-Schutz (Denial of Service), automatische Blockierung, Serverzertifikat, Sicherheitsberater, VPN Pass-through (PPTP, IPSec, L2TP)
VPN-Client	PPTP, OpenVPN™, L2TP over IPSec
IPv6-Unterstützung	IPv6 DHCP-Server/Client, IPv6 Tunneling
Datensicherungslösungen	SRM Konfiguration sichern und wiederherstellen, Time Machine-Unterstützung (bei angeschlossenem USB-Speichergerät)
Benachrichtigungen	E-Mail-, SMS-, Push-Benachrichtigungen (über DS router)
Dateidienst	CIFS, AFP, FTP, WebDAV
FTP-Server	Bandbreitenkontrolle für TCP-Verbindungen, benutzerdefinierter passiver FTP-Portbereich, anonymes FTP, FTP SSL/TLS-Protokolle, Übertragungsprotokolle
iOS/Android™-Anwendungen	DS cloud, DS file, DS get, DS router
Ortsunabhängiger Zugriff	Synology QuickConnect, dynamisches DNS (DDNS)
Druckerunterstützung	Maximale Druckerzahl: 1, Druckprotokolle: LPR, CIFS, IPP
Erweiterte Funktionen	Smart WAN - Dual WAN-Lastverteilung und Failover, statische Route, Network Address Translation (NAT), SNMP, SSH, LAN/WLAN IGMP Snooping, PPPoE Relay
Unterstützte Clients	Windows 7 und höher, Mac OS X® 10.10 und höher
Unterstützte Browser	Chrome®, Firefox®, Internet Explorer® 9 und höher, Safari® 8 und höher; Safari (iOS 7 und höher), Chrome (Android™ 4.0 und höher) auf Tablets
Sprache	English, Deutsch, Français, Italiano, Español, Dansk, Norsk, Svensk, Nederlands, Русский, Polski, Magyar, Português do Brasil, Português Europeu, Türkçe, Český, 日本語, 한국어, 繁體中文, 简体中文

## Add-on-Pakete

VPN Plus Server <sup>1</sup>	Verwandeln Sie Ihren Synology Router in einen leistungsstarken VPN-Server. Ermöglicht sicheren VPN-Zugang über einen Webbrowser oder Client. Unterstützt verschiedene VPN-Dienste — WebVPN, Synology SSL VPN, SSTP, OpenVPN, L2TP over IPSec und PPTP. Verschiedene Verwaltungs-Tools ermöglichen es Netzwerkadministratoren, den VPN-Datenverkehr zu regulieren und zu überwachen
Intrusion Prevention	Erhöhen Sie die Sicherheit Ihres Routers signifikant mit IDS- und IPS-Systemen, die Ihr Netzwerk vor Bedrohungen aus dem Internet schützen
Cloud Station Server	Synchronisieren Sie Daten von verschiedenen Plattformen, fassen Sie sie auf dem Router zentral zusammen und bewahren Sie ganz einfach frühere Versionen wichtiger Dateien auf
RADIUS Server	Bietet zentralisierte Authentifizierung, Autorisierung und Abrechnung für den WLAN-Netzwerkzugang
DNS-Server	Unterstützung beim Suchen nach oder Übersetzen von Domainnamen in IP-Adressen
Download Station	Unterstützte Download-Protokolle: BT/HTTP/FTP/NZB/eMule, maximale Anzahl gleichzeitiger Download-Aufgaben: 50
Medienserver (DLNA/UPnP®)	Ermöglicht Multimedia-Streaming zu DLNA-zertifizierten Geräten und PS3® / PS4® / Xbox 360® / Xbox One®-Konsolen

## Zertifizierungen und Verpackung

Standards	RoHS-konform; Wi-Fi-zertifiziert; DLNA-zertifiziert; Erfüllt CE-, FCC-, NCC-, RCM-Standards
Lieferumfang	<ul style="list-style-type: none"><li>• RT2600ac Hauptgerät</li><li>• 4 x Antenne</li><li>• Wechselstromadapter</li><li>• RJ-45 LAN-Kabel</li><li>• Schnellinstallationsanleitung</li></ul>
Garantie	2 Jahre

\*Die technischen Daten des Modells können ohne vorherige Ankündigung geändert werden. Aktuelle Informationen finden Sie unter [www.synology.com](http://www.synology.com).

1. Ein kostenloses Konto für VPN Plus WebVPN, Synology SSL VPN und SSTP-Funktionen. Für zusätzliche Benutzer sind Lizenzen erforderlich.

## **SYNOLOGY INC.**

Synology nutzt alle Vorteile der modernsten Technologien, um sowohl Privat- als auch Unternehmenskunden zuverlässige und günstige Lösungen zur Zentralisierung der Datenspeicherung, zur Vereinfachung der Datensicherung, zur Freigabe und Synchronisierung von Dateien über verschiedene Plattformen sowie für den Zugriff auf Daten von unterwegs anzubieten. Synology ist stets bemüht, moderne Produkte mit zukunftsweisenden Funktionen herzustellen und den bestmöglichen Kundendienst zu bieten.

Copyright © 2016 Synology Inc. Alle Rechte vorbehalten. Synology und das Synology-Logo sind Marken oder eingetragene Marken von Synology Inc. Weitere hier genannte Produkte und Firmennamen sind Marken der entsprechenden Unternehmen. Synology kann ohne vorherige Ankündigung jederzeit Änderungen an den technischen Daten und Produktbeschreibungen vornehmen.

RT2600ac-2016-DEU-REV001

### **Hauptgeschäftsstellen**

Synology Inc. 3F-3, No. 106, Chang An W. Rd., Taipei, Taiwan Tel.: +886 2 2552 1814 Fax: +886 2 2552 1824

#### **China**

Synology Shanghai  
20070, Room 516, No. 638,  
Hengfeng Rd., Zhabei Dist.,  
Shanghai, China

#### **Frankreich**

Synology France SARL  
39 rue Louis Blanc, 92400  
Courbevoie, Frankreich  
Tel: +33 147 176288

#### **Nord- und Südamerika**

Synology America Corp.  
3535 Factoria Blvd SE #200,  
Bellevue, WA 98006, USA  
Tel: +1 425 818 1587

#### **Vereinigtes Königreich**

Synology UK Ltd.  
Unit C, Denbigh West  
Business Park, Third Avenue,  
Bletchley, Milton Keynes,  
MK1 1DH, UK  
Tel: +44 1908 366380

#### **Deutschland**

Synology GmbH  
Grafenberger Allee  
125 40237 Düsseldorf  
Deutschland  
Tel: +49 211 9666 9666