

CITIZEN



CT-S651II
Auch mit weissem
Gehäuse erhältlich.

Gut geschützt

Mit Papierausgabe an der Vorderseite
ideal für das Gastgewerbe

Graustufen Druck

Mit bis zu 16 Graustufen drucken Sie Firmenlogos oder Wasserzeichen im Hintergrund in hervorragender Qualität auf Ihre Belege.

SpillShield™ Gehäuse

Dank seiner Frontausgabe und der geschlossenen Oberseite können Schäden und Ausfälle durch Feuchtigkeit und andere Fremdkörper verhindert werden.

Wartung ohne Werkzeug

Papierstau? Durch einen Handgriff wird der Abscheider zurückgefahren; ohne Werkzeug und Servicepersonal. Selbst ein Austausch geschieht dank des einzigartigen Clip-In Designs in 30 Sekunden - ebenfalls ohne Werkzeug.

Internes Netzteil

Der CT-S651II hat standardmäßig ein integriertes Netzteil, ist aber auch als Powered USB Version verfügbar.

CITIZEN CT-S651II

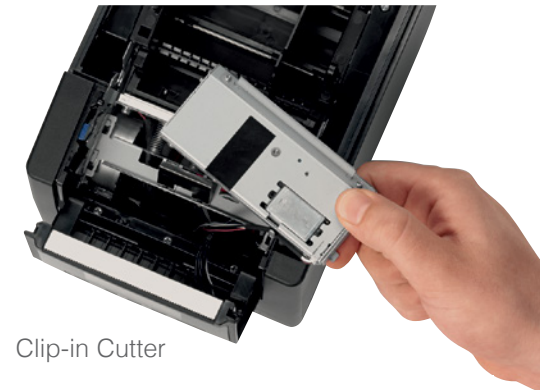
POS

Einsatzgebiete

- Gastgewerbe
- Gutscheine
- Belege
- Selbstbedienungsterminals
- Küche
- Tickets
- Restaurants und Bars



Frontale Papierausgabe



Clip-in Cutter

Hi-end Modelle der CT-S800er Serie mit LCD-Display und Papierausgabe an der Oberseite erhältlich.

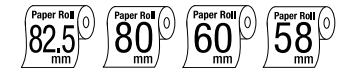


Schnittstellen (Optionen)

- USB
- Seriell RS232
- Ethernet LAN
- Wireless LAN
- Bluetooth® (MFi)
- Powered USB
- USB mit Hub
- Parallel



Austauschbare Schnittstelle sowie Kassenladen-Anschluss

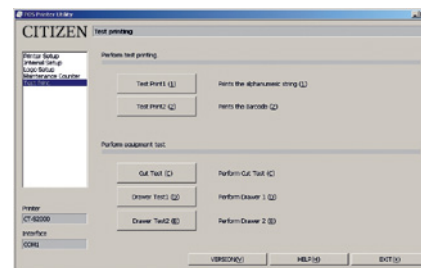
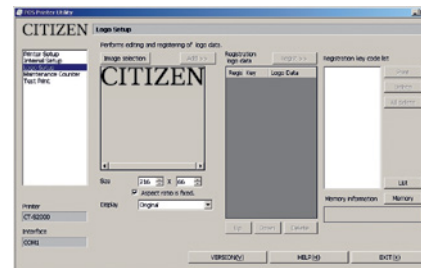
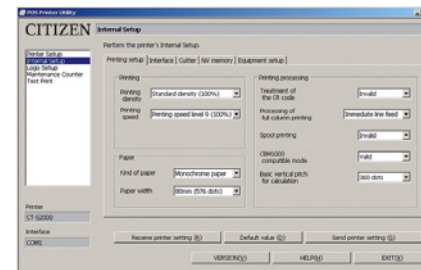


Spezifikationen

Modell		CT-S651II
Druckverfahren		Thermodirekt
Druckbreite		Max. 82,5 mm: wählbar: 82,5, 80, 72, 68, 64, 54, 52, 48, 45mm Max. 640 Punkte: 640 bis 360 Punkte
Auflösung		8 x 8 Punkte/mm (203 dpi)
Druckgeschwindigkeit		Max. 220mm/Sek. (Schwärzung 100%)
Zeichen pro Zeile		82,5mm Papier: Font A=53, Font B=71 und font C=80 columns 80mm paper: 48, 64 & 72 58mm paper: 35, 46 & 52
Zeichengröße		Font A: 1.50 x 3.00mm (12 x 24 Punkte), Font B: 1.13 x 2.13mm (9 x 17 Punkte) Font C: 1.00 x 2.00mm (8 x 16 Punkte)
Zeichensatz		Alphanumeric, international, PC437, 850, 852, 857, 858, 860, 863, 864, 865, 866, WPC1252, katakana, Thai code 18
Barcodes		UPC-A/E, JAN-13/8, Code 39, Code 128, CODABAR, Code 93, PDF417, QR Code
Benutzerspeicher		384 KB /zum Speichern von Logos und Sonderzeichen
Zeilenabstand		4.23mm (1/6 Zoll), befehls gesteuert
Paper	Papierbreite	82,5mm / 80mm / 60mm / 58mm (jeweils +/-1mm)
	Rollendurchmesser	Maximal 83mm Durchmesser
	Papierdicke	65-75µm (Hülse kern: aussen 18mm) 75-150µm (Hülse kern: aussen 32mm)
	Empfohlenes Papier	TF-50KS-E-2D von Nippon Paper, PD150R oder PD160R von Ohji Paper, PA220AG, HP220A, HP220AB-1, F230AA, P220AB, oder PB670 (2-Farbpapier) von Mitsubishi Paper
Schnittstellen		Seriell, Parallel (IEEE 1284), USB, USB mit Hub, Ethernet, Wireless LAN (WiFi), powered USB, Bluetooth®
Input Puffergröße		4K bytes/45 bytes
Kassenladen-Anschluss		2 Fächer werden unterstützt
Bedienfeld		3 LEDs (Power, Paper, Error) und Papiervorschub-Taste
Netzteil		Eingangsspannung 100 - 240 V AC, 50/60 Hz, 150V Ausgangsspannung: 24V DC, 2,1 A
Gewicht		2,0 kg mit internem Netzteil. 1,6 kg ohne Netzteil
Abmessungen (B x T x H)		145 (B) x 192 (T) x 148 mm (H), 120mm(H) ohne Netzteil
Betriebstemperatur		5 bis 45°C, 10 bis 90% relative Luftfeuchtigkeit (nicht kondensierend)
Lagertemperatur		-20 bis 60°C, 10 bis 90% relative Luftfeuchtigkeit (nicht kondensierend)
Zuverlässigkeit		Druckkopf: 150km oder 200 Millionen Impulse, Abscheider: 2 Millionen Schnitte (bei normaler Betriebstemperatur und -feuchtigkeit mit empfohlenem Papier)
Sicherheitsstandards		UL, C-UL, FCC Class A, TÜV-Bauart, CE Marking, VCCI, CCC, BIS
Garantie		2 Jahre einschließlich Druckkopf und Cutter unter Standardbedingungen

Alle Produktamen sind Marken der jeweiligen Hersteller. Epson® und ESC/POS™ sind Marken oder eingetragene Marken der Seiko Epson Corporation. Bluetooth® ist eine eingetragene Marke der Bluetooth SIG, WiFi ist eine eingetragene Marke der Wi-Fi Alliance. Änderungen, Verfügbarkeiten und Irrtümer vorbehalten. Fehler und Mängel ausgeschlossen.

Customization Software



Funktionen & Vorteile

- 220mm/Sek. Hochgeschwindigkeitsdruck
- 82,5/80/60/58 mm Papierbreite
- Einfaches drop-in Papiereinlegen
- Selbstrückführender Cutter (Voll- und Teilschnitt)
- Frontale Papierausgabe
- 16 Graustufen
- Clip-in Cutter
- Eingebauter Signalgeber
- Papierrollendurchmesser Ø 83 mm
- Austauschbare Schnittstellen
- Eingebautes Netzteil bzw. Powered USB Model
- Kassenladen Anschluss
- Logo und Font Speicher
- Interne 1D und 2D Barcodes
- ESC/POS™ kompatibel
- Verfügbar in weiss oder schwarz
- Treiber, Layout Utilities und SDKs für Windows, Linux, MacOS, Android, iOS, JavaPOS, OPOS und mehr verfügbar