



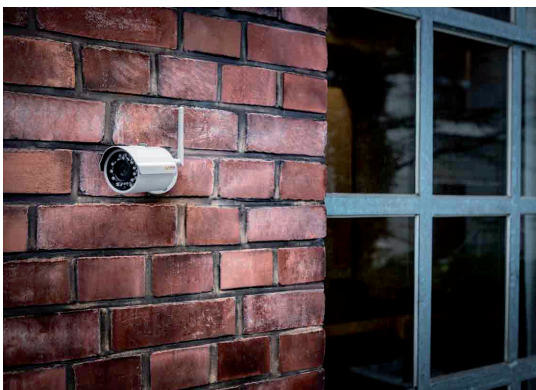
LUPUSNET HD - LE202 WLAN

Art. 10202

EAN: 4260195434295

- › 3 Megapixel, max. 2304 x 1296 Pixel bei 20 FPS
- › 1080p (1920 x 1080) bei 25FPS
- › IR-Nachtsicht bis zu 30 Metern
- › 2,8mm Objektiv mit Blickwinkel von 92°
- › WLAN fähig
- › Hochwertiges Gehäuse mit Schutzklasse IP67 für den Außenbereich
- › Für SD-Karten bis zu 128gb geeignet
- › Für Wand und Deckenmontage geeignet
- › zusätzliche Montagebox erhältlich

LUPUSNET HD - LE202 WLAN

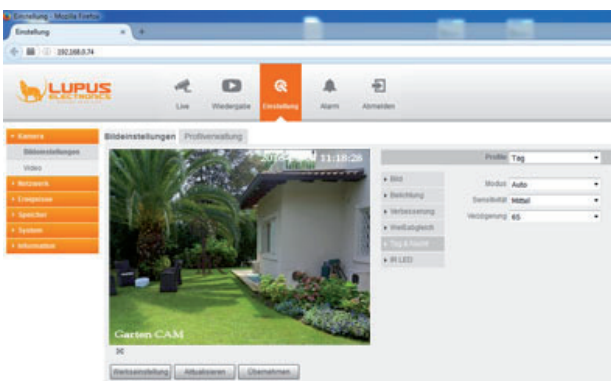


LUPUS - LE202. Der neue Maßstab für HD bei Ihnen Zuhause.

Die LUPUS – LE202 ist der neue Maßstab für HD Videoüberwachung vom deutschen Hersteller LUPUS-Electronics. Mit Features wie dem ultrasensitiven 3 Megapixel Bildsensor für Auflösungen bis zu 2304 x 1296 Pixel, dem 92° Weitwinkel-Objektiv und der 30m Nachtsichtreichweite machen Sie die neue LUPUS – LE202 zum unschlagbaren Verbündeten für Ihr Projekt. Das hochwertige Gehäuse aus widerstandsfähigem Aluminium und einer IP67 Schutzklasse erlaubt es Ihnen diese Kamera überall zu verwenden – weder tiefster Winter noch Hochsommer stellen für diese Kamera ein Problem dar. Oder einfach: Eine Kamera die keine Wünsche offen lässt.

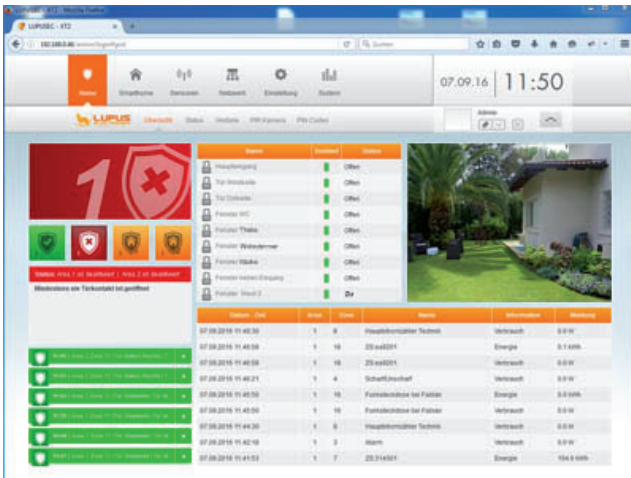
Die IP-Kamera LE202 ist einfach zu installieren.

Dabei ist die neue LE202 per kostenloser iOS und Android APP kinderleicht einzurichten. Ein Assistent führt durch die grundlegenden Einstellungen und ermöglicht ohne komplizierte Netzwerk-Einstellungen den Fernzugriff von unterwegs. Selbstverständlich verfügt die Kamera über WLAN und Netzwerkanchluss sowie über ein besonders resistentes, wettergeschütztes IP67-Gehäuse.



Vorteile der LE202 WLAN

- › Hochwertiger Bildsensor und Signalprozessor
- › HD Auflösung mit Nachtsicht und 92° Blickwinkel
- › Hochwertiges Alu-Gehäuse mit Micro-SD-Slot an der Unterseite
- › Einfache Anzeige des Livebilds und Wiedergabe der SD-Aufzeichnungen via APP
- › Integrierbar in unser LUPUSEC Smarthome Alarmsystem
- › Software und Design made in Germany



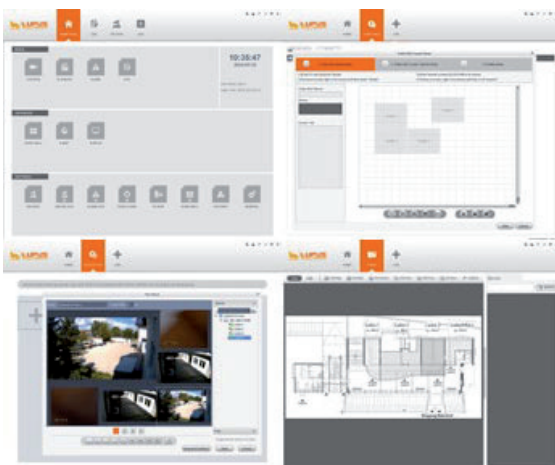
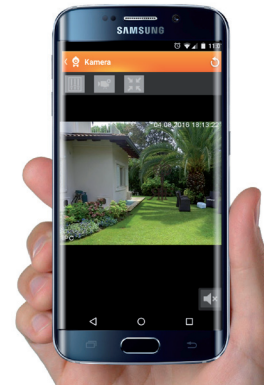
Keine Insellösung sondern geschlossenes Security System

Die Überwachung per Videotechnik hilft bereits Einbrüchen vorzubeugen und im Nachhinein durch Aufzeichnungen Straftaten aufzuklären. Doch eine professionelle Alarmanlage kann die reine Videotechnik nicht ersetzen. Daher können Sie diese Überwachungskamera auch zusätzlich in unsere Smarthome Alarmanlage integrieren. Sollten Sie beispielsweise unterwegs eine Einbruchalarmmeldung erhalten, können Sie sofort den Zustand Ihrer Räumlichkeiten per überprüfen.

LUPUSNET HD bedeutet unterwegs zuhause sein.

Die kostenlose iOS und Android APP „LUPUSEC“ hilft Ihnen bei der Ersteinrichtung Ihrer Kamera. Ein Assistent führt Sie durch die grundlegenden Einstellungen und ermöglicht ohne komplizierte Netzwerk-Einstellungen den Fernzugriff von unterwegs.

Eine APP für Alles: sollten Sie bereits eine LUPUSEC Alarmanlage besitzen, können Sie die LE202 Kameras in das Alarmsystem integrieren, um so beispielsweise nach einem Einbruchalarm sofort den Zustand Ihrer Räumlichkeiten per Videoüberwachung überprüfen zu können. Einfach oder? Und sicher! Garantiert. LUPUS-Electronics. Security designed in Germany.



Kostenlos inklusive: die SmartVision Software für MacOS und Windows

- Multi Monitor Support: Egal ob nur mit einem oder beliebig vielen Monitoren. Verteilen Sie die Bilder / Fenster per Drag&Drop
- Moderne TouchScreen - Bedienung möglich
- Erstellen Sie Ihre eigene PC-Überwachungszentrale
- Integration unserer XT - Alarmanlagen, IP Kameras und Rekorder möglich
- Alle Fenster sind dynamisch verschiebbar

Schnell einzurichten, einfach zu bedienen

Das für diese IP-Kameraserie entwickelte Einstellungs-menü, soll den Benutzer einfach und intuitiv durch die Funktionen der Kamera führen. Sollten Sie dennoch Fragen haben, zögern Sie nicht uns anzurufen !

TECHNISCHE DATEN

Hardware

| | |
|----------------------------|--|
| Bild Sensor | Hochauflösender Farb 1/3" 3 Megapixel CMOS Sensor |
| Auflösungen | 20 Bilder pro Sekunde: 3MP (2304 x 1296) 25/30 Bilder die Sekunde: 1080p (1920 x 1080) / 1.3MP (1280x960) / 720P(1280x720) / VGA(640x480)/QVGA(320x240) |
| Blickwinkel | 92° Horizontal, 66° Vertikal, F2.0, 2.8mm |
| Linse | 2,8mm; f 2.0 fixe Linse |
| Minimale Lichtverhältnisse | 0.1 Lux/F2.0 (Farbe), 0 Lux/F2.0 (IR an) |
| Nachtsichtreichweite | Maximal 30 Meter |

Video

| | |
|-------------------------|--|
| Stream | Dual Stream |
| Gegenlichtkompensation | BLC / HLC / DWDR |
| Video Kompression | H.264 / H.264B / H.264H / MJPEG |
| Bilder pro Sekunde | 1-25 |
| Bit Rate | 32kbps - 10240Kbps |
| Bit Rate | 32kbps - 10240Kbps |
| Bewegungserkennung | In vier Regionen einstellbar |
| Privatzonen Maskierung | Vier Bereiche einstellbar |
| Tag / Nacht Umschaltung | Automatische Umschaltung / Tag Modus / Nacht Modus |

Audio

Netzwerk

| | |
|---------------------------|--|
| Netzwerkanschluss | RJ-45 (10/100 Base-T) |
| Wireless | Wi-Fi(IEEE802.11b/g) |
| Strom über Ethernet (POE) | - |
| Netzwerkprotokolle | HTTP; HTTPS; TCP; ARP; RTSP; RTP; UDP; SMTP; FTP; DHCP; DNS; DDNS; PPPOE; IPv4/v6; QoS; UPnP; NTP; Bonjour; 802.1x; Multicast; ICMP; IGMP; ONVIF |
| App Unterstützung | LUPUSEC App für iOS und Android |

Speicherung

| | |
|---------------|---|
| SD-Kartenslot | Ja, MicroSD bis 128GB (nicht im Lieferumfang) |
| Speicherung | SD Karte / FTP / NAS / Auf lokalem Computer |

Produktdaten

| | |
|--------------------|---------------------------------------|
| Stromverbrauch | DC 12V ~ 4.6W (IR an) |
| Betriebstemperatur | -30°C ~ +50°C; < 95% Luftfeuchtigkeit |
| Maße | 165mm (L) x 70mm ø |
| Schutzklasse | IP67 (wetterfest) |
| Gewicht | 490g mit Verpackung |

Lieferumfang

| | |
|--|----------------------------|
| LUPUSNET HD Netzwerkkameramodell IE202 | Handbuch |
| Netzteil 12V 1A | Software LUPUS SmartVision |