

Philips Brilliance
LCD-Monitor mit USB-C-
Dockingstation

P-Line

68,6 cm (27")
3.840 x 2.160 (4K UHD)

Brilliance

279P1



Meistern Sie jede Aufgabe in einer kristallklaren Ansicht

Dieser Philips Monitor eine einfache Laptop-Dockinglösung mit 90 W Stromversorgung. Mit einem einzigen USB-C-Kabel können Sie UHD-Bilder anzeigen sowie einen Laptop aufladen und gleichzeitig Ethernet nutzen. Augenkomfort mit TÜV-Zertifizierung zur Reduzierung von Augenmüdung.

USB-C-Verbindung mit nur einem Kabel

- USB-C ermöglicht das Laden des Laptops direkt über den Monitor
- USB 3.2 für eine extrem schnelle Datenübertragung
- Integriertes RJ-45-Ethernet für Datensicherheit

Entwickelt, um Ihre Arbeitsweise zu unterstützen

- UltraClear 4K UHD-Auflösung (3.840 x 2.160) für Präzision
- TÜV-Zertifizierung zur Verringerung von Augenmüdigkeit
- Geringere Ermüdung der Augen dank FlickerFree Technologie
- LowBlue Modus für augenschonende Produktivität
- Dank des EasyRead Modus können Sie wie auf Papier lesen
- SmartErgoBase ermöglicht benutzerfreundliche Ergonomieeinstellungen

Zukunftsfähiges und umweltschonendes Design

- PowerSensor spart bis zu 80 % Energie
- LightSensor für perfekte Helligkeit bei minimalem Stromverbrauch



PHILIPS

LCD-Monitor mit USB-C-Dockingstation
P-Line 68,6 cm (27"), 3.840 x 2.160 (4K UHD)

279P1/00

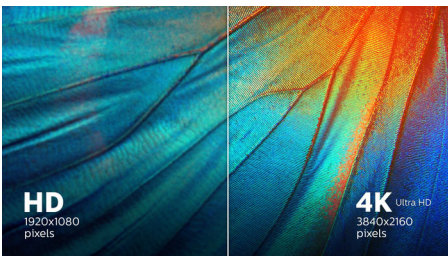
Besonderheiten

USB-C-Anschluss



Dieses Philips Display verfügt über eine integrierte USB-Dockingstation vom Typ C mit Stromversorgung. Mit intelligenter und flexibler Energieverwaltung können Sie Ihren kompatiblen* Laptop direkt aufladen. Der schlanke, drehbare USB-C-Anschluss ermöglicht eine einfache Kopplung mit nur einem Kabel. Vereinfachen Sie Ihre Verbindungen, und schließen Sie alle Peripheriegeräte wie Tastatur, Maus und RJ-45 Ethernet-Kabel an die Dockingstation des Monitors an. Sie können Videos mit hoher Auflösung ansehen und Daten extrem schnell übertragen, während Sie Ihr Notebook gleichzeitig mit Strom versorgen und aufladen.

UltraClear 4K UHD-Auflösung



Diese Philips Monitore verwenden Hochleistungsanzeigen für eine kristallklare Auflösung mit 4K UHD (3.840 x 2.160). Egal ob Sie hohe Ansprüche an detaillierte Daten für professionelle CAD-Lösungen stellen, 3D-Grafiken verwenden oder mit riesigen Tabellenkalkulationen arbeiten, mit Philips Monitoren werden Ihre Bilder und Grafiken zum Leben erweckt.

TÜV Rheinland Augenkomfort



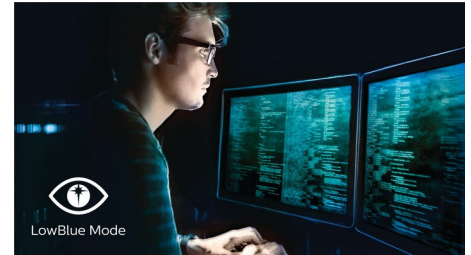
Der Philips Monitor entspricht dem Standard für Augenkomfort des TÜV Rheinland, um eine Belastung der Augen durch längere Computernutzung zu vermeiden. Dank der Zertifizierung für Augenkomfort gewährleisten Philips Monitore einen flimmerfreien Modus mit geringem Blaulicht, keine störenden Reflexionen, einen weiten Betrachtungswinkel und weniger Rauschen der Bildqualität aus verschiedenen Winkeln sowie ein ergonomisches Design des Standfußes für eine ideale Ansicht. Halten Sie Ihre Augen gesund und steigern Sie Ihre Produktivität.

FlickerFree Technologie



Aufgrund der Art und Weise, wie die Helligkeit auf Bildschirmen mit LED-Hintergrundbeleuchtung geregelt wird, empfinden einige Benutzer ein Flimmern auf dem Bildschirm, was zur Ermüdung der Augen führt. Philips FlickerFree Technologie wendet eine neue Lösung zur Helligkeitsregelung an und reduziert so das Flimmern für mehr Sehkomfort.

LowBlue Modus



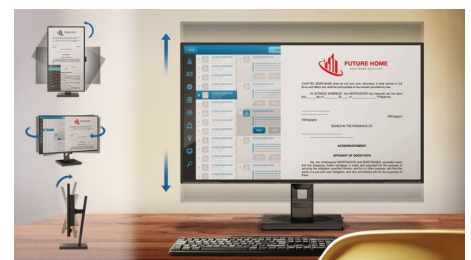
Studien haben gezeigt, dass kurzwellige blaue Lichtstrahlen von LED-Bildschirmen genau wie UV-Strahlen zu Augenschäden führen und das Sehvermögen im Laufe der Zeit beeinflussen können. Der Philips LowBlue Modus verwendet eine intelligente Software-Technologie zur Reduzierung von schädlichem kurzwelligem blauen Licht und sorgt somit rundum für Wohlbefinden.

EasyRead Modus



Dank des EasyRead Modus können Sie wie auf Papier lesen

SmartErgoBase



SmartErgoBase ist ein Monitorstandfuß, der ergonomischen Anzeigekomfort und Kabelmanagement ermöglicht. Seine vielen Einstellungsmöglichkeiten ermöglichen eine optimale Positionierung, die auch lange Arbeitstage erträglich macht. Das Kabelmanagement macht Schluss mit dem Kabelgewirr und schafft Ordnung am Arbeitsplatz.



USB-C Docking



4K
Ultra HD



Flicker-free



LowBlue Mode



EasyRead



SmartErgo
Base



PowerSensor



LightSensor



HDMI™
HIGH DEFINITION MULTIMEDIA INTERFACE

Daten

Bild/Anzeige

- LCD-Displaytyp: IPS-Technologie
- Art der Hintergrundbeleuchtung: W-LED-System
- Größe des Displays: 68,6 cm (27")
- Bildschirmbeschichtung: Blendfrei, 3 H, Glanzschleier 25 %
- Effektive Bildfläche: 596,736 x 335,664 (H x V)
- Bildformat: 16:9
- Maximale Auflösung: 3840 x 2160 bei 60 Hz*
- Pixeldichte: 163 PPI
- Reaktionszeit (normal): 4 ms (Grau zu Grau)*
- Helligkeit: 350 cd/m²
- Kontrastverhältnis (normal): 1.000:1
- SmartContrast: 50.000.000:1
- Pixelabstand: 0,1554 x 0,1554 mm
- Betrachtungswinkel: 178 ° (H)/178 ° (V), bei C/ R > 10
- Flimmerfrei
- Bildoptimierung: SmartImage
- Display-Farben: Farbdarstellung: 1,07 Milliarden Farben
- Farbspektrum (Standard): NTSC 93 %*, sRGB 112 %*
- Abtastfrequenz: 30 bis 140 kHz (H)/23 bis 60 Hz (V)
- SmartUniformity: 97±102 %
- Delta E: < 2 (sRGB)
- sRGB
- LowBlue Modus
- EasyRead

Anschlüsse

- Signal-Eingang: DisplayPort 1.4 x 1, HDMI 2.0 x 2, USB-C 3.2 Gen 2 x 1 (Upstream, Stromversorgung bis 90 W)
- HDCP: HDCP 2.2 (HDMI/DP/USB-C)
- HBR3
- USB: 1 x USB-C (Upstream), 4 x USB 3.2 (Downstream mit 1 x Schnellaufladungs-BC 1.2)
- Audio-Ein-/Ausgang: Audio-Ausgang
- RJ45: Ethernet-LAN bis zu (10M/100M/1G)*, Wake On LAN
- Synchronisationseingang: Separate Synchronisation

USB

- USB-C: Drehbarer Stecker
- Extrem schnelle Daten- und Videoübertragung
- DP: Integrierter DisplayPort-Wechselmodus
- Stromversorgung: USB-PD Version 3.0
- Max. Stromversorgung über USB-C: Bis zu 90 W (5 V/3 A; 7 V/3 A; 9 V/3 A; 10 V/3 A; 12 V/3 A; 15 V/3 A; 20 V/4,5 A)

Komfort

- Integrierte Lautsprecher: 3 W x 2
- Benutzerkomfort: SmartImage, Input, PowerSensor, Menü, Ein-/Ausschalter
- Steuerungssoftware: SmartControl
- OSD-Sprachen (Bildschirmanzeige): Portugiesisch (Brasilien), Tschechisch, Niederländisch, Englisch, Französisch, Suomi, Deutsch, Griechisch, Ungarisch, Italienisch, Japanisch, Koreanisch, Portugiesisch, Polnisch, Russisch, Chinesisch, Spanisch, Schwedisch, Chinesisch (traditionell),

Türkisch, Ukrainisch

- Weiterer Komfort: Kensington-Sicherung, VESA-Halterung (100 x 100 mm)
- Plug & Play-Kompatibilität: DDC/CI, Mac OS X, sRGB, Windows 10/8.1/8/7

Standfuß

- Höheneinstellung: 150 mm
- Pivot: -/+ 90 Grad
- Drehteller: -/+ 180 Grad
- Neigung: -5/35 Grad

Power

- ECO-Modus: 20,9 W (norm.)
- Eingeschaltet: 25,9 W (norm.) (Testmethode EnergyStar)
- Stand-by-Modus: 0,3 W
- Ausgeschaltet: Netzschalter für Stand-by-Funktion ohne Stromverbrauch
- Energieeffizienzklasse: G
- Leistungs-LED-Anzeige: Betrieb – Weiß, Stand-by-Modus – Weiß (blinkend)
- Stromversorgung: Integriert, 100 bis 240 V AC, 50 bis 60 Hz

Abmessungen

- Produkt mit Standfuß (max. Höhe): 613 x 537 x 225 mm
- Produkt ohne Standfuß (in mm): 613 x 366 x 54 mm
- Verpackung in mm (B x H x T): 730 x 471 x 193 mm

Gewicht

- Produkt mit Standfuß (in kg): 7,52 kg
- Produkt ohne Standfuß (in kg): 5,73 kg
- Produkt mit Verpackung (in kg): 10,20 kg

Betriebsbedingungen

- Temperaturbereich (in Betrieb): 0 °C bis 40 °C °C
- Temperaturbereich (außer Betrieb): -20 °C bis 60 °C °C
- Relative Luftfeuchtigkeit: 20 bis 80 % %
- Höhenlage: Betrieb: 3.658 m, außer Betrieb: 12.192 m
- MTBF (gezeigt): 70.000 Stunden (ohne Hintergrundbeleuchtung)

Nachhaltigkeit

- Umweltschutz und Energie: PowerSensor, LightSensor, EnergyStar 8.0, EPEAT*, TCO Certified Edge, RoHS
- Recycelbares Verpackungsmaterial: 100 %
- Wiederverwertete Kunststoffe: 85 %
- Bestimmte Substanzen: Frei von Quecksilber, Gehäuse ohne PVC und bromierte Flammschutzmittel

Kompatibilität und Standards

- Behördliche Zulassung: cETLus, CB, TÜV/GS, TÜV Ergo, SEMKO, CU-EAC, EAEU RoHS, CE-Zeichen, UKRAINISCH, FCC Klasse B, ICES-003, TÜV-Zertifizierung für Augenkomfort

Gehäuse

- Vorderer Rahmen: Schwarz
- Hintere Abdeckung: Schwarz
- Fuß: Schwarz
- Design: Konsistenz

Lieferumfang

- Monitor mit Standfuß
- Kabel: HDMI-Kabel, DP-Kabel, USB-C-auf-C/A-Split-Kabel, Netzkabel
- Benutzerdokumentation



Ausstellungsdatum
2022-04-21

Version: 7.0.2

12 NC: 8670 001 65129
EAN: 87 12581 76437 1

© 2022 Koninklijke Philips N.V.
Alle Rechte vorbehalten.

Technische Daten können ohne vorherige Ankündigung geändert werden. Die Marken sind Eigentum von Koninklijke Philips N.V. oder der jeweiligen Firmen.

www.philips.com

* Die maximale Auflösung funktioniert für den HDMI-, DP- oder USB-C-Eingang.

* Reaktionszeitwert gleich SmartResponse

* NTSC-Bereich basiert auf CIE1976

* sRGB-Bereich basiert auf CIE1931

* Für Videoübertragung über USB-C muss Ihr Notebook/Gerät USB-C DP Alt-Modus unterstützen

* Aktivitäten wie die gemeinsame Verwendung von Bildschirmen, Online-Streaming-Video und -Audio über das Internet können Ihre Netzleistung beeinträchtigen. Audio- und Videoqualität richten sich nach Ihrer Hardware, Netzbandbreite und deren Leistung.

* Für die Stromversorgungs- und Ladefunktion über USB-C muss Ihr Notebook/Gerät die USB-C-Power-Delivery-Spezifikationen unterstützen. Für weitere Informationen lesen Sie das Benutzerhandbuch Ihres Notebooks, oder wenden Sie sich an den Hersteller.

* Wenn die Ethernet-Verbindung zu langsam erscheint, öffnen Sie das OSD-Menü und wählen Sie USB 3.0 oder eine höhere Version aus, die eine LAN-Geschwindigkeit bis 1G unterstützt.

* Die EPEAT-Bewertung ist nur in Ländern gültig, in denen Philips das Produkt registriert. Besuchen Sie <https://www.epeat.net/>, um den Registrierungsstatus in Ihrem Land zu erfahren.

* Der Monitor kann von den Abbildungen abweichen.