



Philips Brilliance
LCD-Monitor mit USB-C-
Dockingstation

P-Line

32 (31,5"/80 cm Diagonale)
2.560 x 1.440 (QHD)

Brilliance

326P1H

Meistern Sie jede Aufgabe in einer kristallklaren Ansicht

Das Philips USB-C-Docking-Display bietet eine umfassende Lösung. Sehen Sie sich QHD an und laden Sie Ihren Laptop mit bis zu 90 W gleichzeitig über ein einziges USB-C-Kabel auf. Pop-up-Webcam mit Windows Hello und Daisy-Chaining bieten Leistung und Komfort.

USB-C-Verbindung mit nur einem Kabel

- USB-C ermöglicht das Laden des Laptops direkt über den Monitor
- Integriertes RJ-45-Ethernet für Datensicherheit

Entwickelt, um Ihre Arbeitsweise zu unterstützen

- Kristallklare Bilder mit Vierfach-HD und 2.560 x 1.440 Pixeln
- IPS-Technologie für volle Farben bei großen Betrachtungswinkeln
- Sichere Anmeldung mit der Pop-up-Webcam und Windows Hello™
- DisplayPort-Ausgang zum Anschließen weiterer Bildschirme
- Geringere Ermüdung der Augen dank FlickerFree Technologie
- LowBlue Modus für augenschonende Produktivität
- TÜV-Zertifizierung zur Verringerung von Augenmüdigkeit
- Dank des EasyRead Modus können Sie wie auf Papier lesen

Zukunftsfähiges und umweltschonendes Design

- PowerSensor spart bis zu 80 % Energie
- LightSensor für perfekte Helligkeit bei minimalem Stromverbrauch



PHILIPS

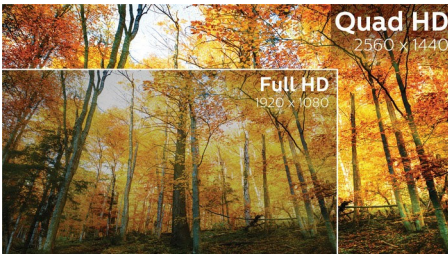
Besonderheiten

USB-C-Anschluss



Dieses Philips Display verfügt über eine integrierte USB-Dockingstation vom Typ C mit Stromversorgung. Mit intelligenter und flexibler Energieverwaltung können Sie Ihren kompatiblen* Laptop direkt aufladen. Der schlanke, drehbare USB-C-Anschluss ermöglicht eine einfache Kopplung mit nur einem Kabel. Vereinfachen Sie Ihre Verbindungen, und schließen Sie alle Peripheriegeräte wie Tastatur, Maus und RJ-45 Ethernet-Kabel an die Dockingstation des Monitors an. Sie können Videos mit hoher Auflösung ansehen und Daten extrem schnell übertragen, während Sie Ihr Notebook gleichzeitig mit Strom versorgen und aufladen.

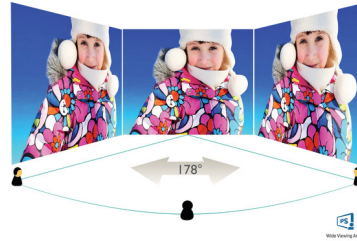
Kristallklare Bilder



Dieser hochmoderne Philips Monitor bietet kristallklare Vierfach-HD-Bilder mit 2.560 x 1.440 oder 2.560 x 1.080 Pixeln. Dank der Hochleistungsanzeigen mit einer hohen Pixeldichte und dank der Unterstützung von bandbreitenintensiven Quellen wie DisplayPort, HDMI und Dual-Link-DVI erwecken diese neuen Monitore Ihre Bilder und Grafiken zum Leben. Egal ob Sie hohe Ansprüche an detaillierte Daten für professionelle CAD-CAM-Lösungen stellen, 3D-Grafiken verwenden oder mit riesigen

Tabellenkalkulationen arbeiten, mit Philips bleibt Ihr Bild immer kristallklar.

IPS-Technologie



IPS-Monitore verwenden eine fortschrittliche Technologie, die für einen besonders großen Blickwinkel von 178/178 Grad sorgt und es so ermöglicht, Inhalte auf dem Monitor aus nahezu jedem Winkel zu sehen – selbst im 90-Grad-Schwenkmodus! Im Gegensatz zur standardmäßigen TN-Technologie erhalten Sie mit IPS herausragend scharfe Bilder mit lebendigen Farben. Dadurch eignet sich die Technologie nicht nur ideal für Fotos, Filme und Internet, sondern auch für professionelle Anwendungen mit hohen Anforderungen an Farbtreue und Farbkonsistenz.

Windows Hello™-Pop-up-Webcam



Die innovative und sichere Webcam von Philips lässt sich ausklappen, wenn Sie sie brauchen, und sie lässt sich sicher im Monitor verstauen, wenn Sie sie nicht verwenden. Die Webcam ist zudem mit erweiterten Sensoren für die Windows Hello™-Gesichtserkennung ausgestattet, damit Sie sich in weniger als 2 Sekunden bequem bei Ihren Windows-Geräten anmelden können – dreimal schneller als bei der Eingabe eines Passworts.

DisplayPort-Ausgang

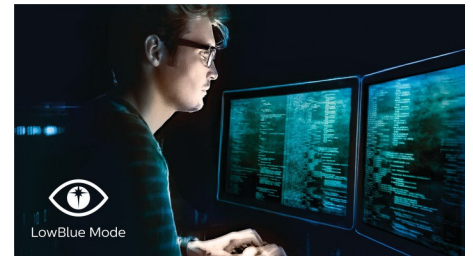
Mit dem DisplayPort-Ausgang können Sie mehrere hochauflösende Bildschirme mit nur einem Kabel über Ihr Hauptdisplay an Ihren PC anschließen. Durch die Reihenschaltung mehrerer Bildschirme erhalten Sie einen übersichtlichen Desktop ohne überflüssige Kabel.

FlickerFree Technologie



Aufgrund der Art und Weise, wie die Helligkeit auf Bildschirmen mit LED-Hintergrundbeleuchtung geregelt wird, empfinden einige Benutzer ein Flimmern auf dem Bildschirm, was zur Ermüdung der Augen führt. Philips FlickerFree Technologie wendet eine neue Lösung zur Helligkeitsregelung an und reduziert so das Flimmern für mehr Sehkomfort.

LowBlue Modus



Studien haben gezeigt, dass kurzwellige blaue Lichtstrahlen von LED-Bildschirmen genau wie UV-Strahlen zu Augenschäden führen und das Sehvermögen im Laufe der Zeit beeinflussen können. Der Philips LowBlue Modus verwendet eine intelligente Software-Technologie zur Reduzierung von schädlichem kurzwelligem blauen Licht und sorgt somit rundum für Wohlbefinden.



USB-C Docking



Quad HD



Wide Viewing Angle



Windows Hello



Flicker-free



LowBlue Mode



EasyRead



PowerSensor



LightSensor

Daten

Bild/Anzeige

- LCD-Displaytyp: IPS-Technologie
- Art der Hintergrundbeleuchtung: W-LED-System
- Größe des Displays: 80 cm (31,5")
- Bildschirmbeschichtung: Blendfrei, 3 H, Glanzschleier 25 %
- Effektive Bildfläche: 698,112 (H) x 392,688 (V)
- Bildformat: 16:9
- Maximale Auflösung: 2.560 x 1.440 bei 75 Hz*
- Pixeldichte: 93 PPI
- Reaktionszeit (normal): 4 ms (Grau zu Grau)*
- Helligkeit: 350 cd/m²
- Kontrastverhältnis (normal): 1.000:1
- SmartContrast: 50.000.000:1
- Pixelabstand: 0,2727 x 0,2727 mm
- Betrachtungswinkel: 178 ° (H)/178 ° (V), bei C/ R > 10
- Bildoptimierung: SmartImage
- Display-Farben: Farbdarstellung: 1,07 Milliarden Farben
- Farbspektrum (Standard): NTSC 106 %*, sRGB 118 %*, Adobe RGB 87 %*
- Abtastfrequenz: 30 bis 114 kHz (H)/48 bis 75 Hz (V)
- SmartUniformity: 93 bis 105 %
- Delta E: < 2 (sRGB)
- sRGB
- Flimmerfrei
- LowBlue Modus
- EasyRead

Anschlüsse

- Signal-Eingang: 1 x DisplayPort 1.4, 2 x HDMI 1.4, 1 x USB-C 3.2 Gen 1 (Upstream, Stromversorgung bis zu 90 W)
- HDCP: HDCP 2.2 (HDMI/DP/USB-C)
- HBR3: für USB-C
- Signalausgang: DisplayPort Ausgang x 1
- USB: 1 x USB-C (Upstream), 4 x USB 3.2 (Downstream mit 1 x Schnellaufladungs-BC 1.2)
- Audio-Ein-/Ausgang: Audio-Ausgang
- RJ45: Ethernet-LAN bis zu 1G*, Wake On LAN
- Synchronisationseingang: Separate Synchronisation

USB

- USB-C: Drehbarer Stecker
- Extrem schnelle: Daten- und Videoübertragung
- DP: Integrierter DisplayPort-Wechselmodus
- Stromversorgung: USB-PD Version 3.0
- Max. Stromversorgung über USB-C: Bis zu 90 W* (5 V/3 A; 7 V/3 A; 9 V/3 A; 10 V/3 A; 12 V/3 A; 15 V/3 A; 20 V/4,5 A)

Komfort

- Integrierte Lautsprecher: 5 W x 2
- Integrierte Webcam: 2,0-Megapixel-FHD-Kamera mit Mikrofon und LED-Anzeige (für Windows 10 Hello)
- Benutzerkomfort: SmartImage, Input, Benutzer, Menü, Ein-/Ausschalter
- Steuerungssoftware: SmartControl
- OSD-Sprachen (Bildschirmanzeige): Portugiesisch (Brasilien), Tschechisch, Niederländisch, Englisch, Französisch, Suomi, Deutsch, Griechisch,

- Ungarisch, Italienisch, Japanisch, Koreanisch, Portugiesisch, Polnisch, Russisch, Chinesisch, Spanisch, Schwedisch, Chinesisch (traditionell), Türkisch, Ukrainisch
- Weiterer Komfort: Kensington-Sicherung, VESA-Halterung (100 x 100 mm)
- Plug & Play-Kompatibilität: DDC/CI, Mac OS X, sRGB, Windows 10/8.1/8/7

Standfuß

- Höheneinstellung: 180 mm
- Pivot: -/+ 90 Grad
- Drehteller: -/+ 180 Grad
- Neigung: -5~25 Grad

Power

- ECO-Modus: 24 W (norm.)
- Eingeschaltet: 25,3 W (norm.) (Testmethode EnergyStar)
- Stand-by-Modus: 0,3 W
- Ausgeschaltet: Netzschalter für Stand-by-Funktion ohne Stromverbrauch
- Energieeffizienzklasse: G
- LED-Leistungsanzeige: Betrieb – Weiß, Stand-by-Modus – Weiß (blinkend)
- Stromversorgung: Integriert, 100 bis 240 V AC, 50 bis 60 Hz

Abmessungen

- Produkt mit Standfuß (max. Höhe): 714 x 649 x 280 mm
- Produkt ohne Standfuß (in mm): 714 x 422 x 62 mm
- Verpackung in mm (B x H x T): 930 x 563 x 186 mm

Gewicht

- Produkt mit Standfuß (in kg): 12,22 kg
- Produkt ohne Standfuß (in kg): 8,21 kg
- Produkt mit Verpackung (in kg): 15,53 kg

Betriebsbedingungen

- Temperaturbereich (in Betrieb): 0 °C bis 40 °C °C
- Temperaturbereich (außer Betrieb): -20 °C bis 60 °C °C
- Relative Luftfeuchtigkeit: 20 bis 80 % %
- Höhenlage: Betrieb: 3.658 m, außer Betrieb: 12.192 m
- MTBF (gezeigt): 70.000 Stunden (ohne Hintergrundbeleuchtung)

Nachhaltigkeit

- Umweltschutz und Energie: PowerSensor, LightSensor, EnergyStar 8.0, EPEAT*, TCO Certified Edge, RoHS
- Recycelbares Verpackungsmaterial: 100 %
- Wiederverwertete Kunststoffe: 85 %
- Bestimmte Substanzen: Frei von Quecksilber, Gehäuse ohne PVC und bromierte Flammschutzmittel

Kompatibilität und Standards

- Behördliche Zulassung: CB, TÜV/GS, TÜV Ergo, SEMKO, CU-EAC, EAEU RoHS, CCC, CEL, CECP,

CE-Zeichen, FCC Klasse B, ICES-003, TÜV-Zertifizierung für Augenkomfort

Gehäuse

- Vorderer Rahmen: Schwarz
- Hintere Abdeckung: Schwarz
- Fuß: Schwarz
- Design: Konsistenz

Lieferumfang

- Monitor mit Standfuß
- Kabel: HDMI-Kabel, DP-Kabel, USB-C-auf-C/A-Split-Kabel, Netzkabel
- Benutzerdokumentation



Ausstellungsdatum
2022-05-18

Version: 3.0.1

12 NC: 8670 001 67989
EAN: 87 12581 76809 6

© 2022 Koninklijke Philips N.V.
Alle Rechte vorbehalten.

Technische Daten können ohne vorherige Ankündigung geändert werden. Die Marken sind Eigentum von Koninklijke Philips N.V. oder der jeweiligen Firmen.

www.philips.com

- * Die Wortmarke/das Warenzeichen "IPS" und ähnliche Patente auf Technologien sind Eigentum der jeweiligen Unternehmen.
- * Die maximale Auflösung funktioniert für den HDMI-, DP- oder USB-C-Eingang.
- * Reaktionszeitwert gleich SmartResponse
- * NTSC-Bereich basiert auf CIE1976
- * sRGB-Bereich basiert auf CIE1931
- * Adobe RGB-Abdeckung basierend auf CIE1976
- * Aktivitäten wie die gemeinsame Verwendung von Bildschirmen, Online-Streaming-Video und -Audio über das Internet können Ihre Netzleistung beeinträchtigen. Audio- und Videoqualität richten sich nach Ihrer Hardware, Netzbandbreite und deren Leistung.
- * Für Videoübertragung über USB-C muss Ihr Notebook/Gerät USB-C DP Alt-Modus unterstützen
- * Für die Stromversorgungs- und Ladefunktion über USB-C muss Ihr Notebook/Gerät die USB-C-Power-Delivery-Spezifikationen unterstützen. Für weitere Informationen lesen Sie das Benutzerhandbuch Ihres Notebooks, oder wenden Sie sich an den Hersteller.
- * DisplayPort Ausgang funktioniert nur mit DP oder USB-C Eingang.
- * Mac OS unterstützt die MST-Erweiterungsfunktion DP-Out nicht.
- * Wenn die Ethernet-Verbindung zu langsam erscheint, öffnen Sie das OSD-Menü und wählen Sie USB 3.0 oder eine höhere Version aus, die eine LAN-Geschwindigkeit bis 1G unterstützt.
- * Die EPEAT-Bewertung ist nur in Ländern gültig, in denen Philips das Produkt registriert. Besuchen Sie <https://www.epeat.net/>, um den Registrierungsstatus in Ihrem Land zu erfahren.
- * Der Monitor kann von den Abbildungen abweichen.