

Philips  
LCD-Monitor mit USB-C-  
Anschluss

### B-Line

24 (23,8"/60,5 cm Diagonale)  
1.920 x 1.080 (Full HD)

243B9H



## Vereinfachen Sie Ihre Verbindungen

### mit USB-C

Der Philips B-Line-Monitor mit USB-C ersetzt Kabelsalat. Sehen Sie sich Full-HD-Bilder an und laden Sie Ihren Laptop mit einem einzigen USB-C-Kabel auf. Eine sichere Pop-up-Webcam mit Windows Hello personalisiert und erhöht die Sicherheit.

#### USB-C-Verbindung mit nur einem Kabel

- Anschließen Ihres Notebooks über ein USB-C-Kabel
- Stromversorgung und Aufladen eines kompatiblen Notebooks über den Monitor

#### Erstklassige Leistung

- IPS-Technologie für volle Farben bei großen Betrachtungswinkeln
- Sichere Anmeldung mit der Pop-up-Webcam und Windows Hello™

#### Entwickelt, um Ihre Arbeitsweise zu unterstützen

- Geringere Ermüdung der Augen dank FlickerFree Technologie
- LowBlue Modus für augenschonende Produktivität
- Dank des EasyRead Modus können Sie wie auf Papier lesen
- SmartErgoBase ermöglicht benutzerfreundliche Ergonomieeinstellungen
- Integrierte Stereo-Lautsprecher für Multimedia

#### Für Nachhaltigkeit entwickelt

- PowerSensor spart bis zu 80 % Energie
- Für die Einhaltung der Umweltstandards entwickelt

# PHILIPS

LCD-Monitor mit USB-C-Anschluss  
B-Line 24 (23,8"/60,5 cm Diagonale), 1.920 x 1.080 (Full HD)

243B9H/00

## Besonderheiten

### USB-C-Verbindung

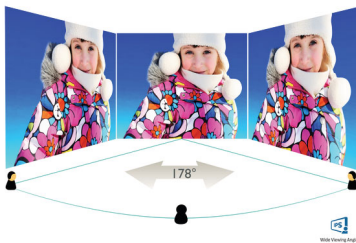


Dieses Philips Display verfügt über eine USB-C-Verbindung mit Stromversorgung. Mit intelligenter und flexibler EnergiEVERWALTUNG können Sie Ihr kompatibles Gerät direkt aufladen. Der schlanke, drehbare USB-C-Anschluss ermöglicht eine einfache Verbindung mit nur einem Kabel. Sie können Videos mit hoher Auflösung ansehen und Daten extrem schnell übertragen, während Sie Ihr kompatibles Gerät gleichzeitig mit Strom versorgen und aufladen.

### Stromversorgung und Aufladen des Notebooks

Dieser Monitor verfügt über einen integrierten USB-C-Stecker, der den USB-Power-Delivery-Standard erfüllt. Dank intelligenter und flexibler Stromverwaltung können Sie jetzt Ihr kompatibles\* Notebook direkt über den Monitor mit einem einzigen USB-C-Kabel mit Strom versorgen und aufladen.

### IPS-Technologie



IPS-Monitore verwenden eine fortschrittliche Technologie, die für einen besonders großen Blickwinkel von 178/178 Grad sorgt und es so ermöglicht, Inhalte auf dem Monitor aus nahezu jedem Winkel zu sehen – selbst im 90-Grad-Schwenkmodus! Im Gegensatz zur standardmäßigen TN-Technologie erhalten Sie

mit IPS herausragend scharfe Bilder mit lebendigen Farben. Dadurch eignet sich die Technologie nicht nur ideal für Fotos, Filme und Internet, sondern auch für professionelle Anwendungen mit hohen Anforderungen an Farbtreue und Farbkonsistenz.

### Windows Hello™-Pop-up-Webcam



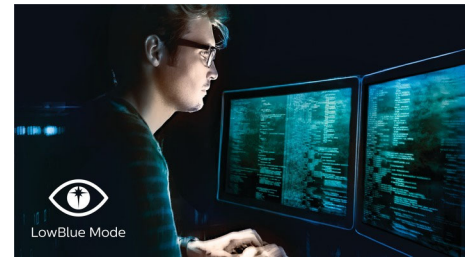
Die innovative und sichere Webcam von Philips lässt sich ausklappen, wenn Sie sie brauchen, und sie lässt sich sicher im Monitor verstauen, wenn Sie sie nicht verwenden. Die Webcam ist zudem mit erweiterten Sensoren für die Windows Hello™-Gesichtserkennung ausgestattet, damit Sie sich in weniger als 2 Sekunden bequem bei Ihren Windows-Geräten anmelden können – dreimal schneller als bei der Eingabe eines Passworts.

### FlickerFree Technologie



Aufgrund der Art und Weise, wie die Helligkeit auf Bildschirmen mit LED-Hintergrundbeleuchtung geregelt wird, empfinden einige Benutzer ein Flimmern auf dem Bildschirm, was zur Ermüdung der Augen führt. Philips FlickerFree Technologie wendet eine neue Lösung zur Helligkeitsregelung an und reduziert so das Flimmern für mehr Sehkomfort.

### LowBlue Modus



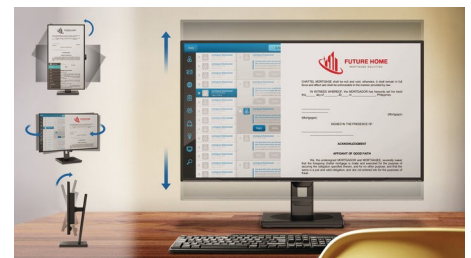
Studien haben gezeigt, dass kurzweilige blaue Lichtstrahlen von LED-Bildschirmen genau wie UV-Strahlen zu Augenschäden führen und das Sehvermögen im Laufe der Zeit beeinflussen können. Der Philips LowBlue Modus verwendet eine intelligente Software-Technologie zur Reduzierung von schädlichem kurzweiligen blauen Licht und sorgt somit rundum für Wohlbefinden.

### EasyRead Modus



Dank des EasyRead Modus können Sie wie auf Papier lesen

### SmartErgoBase



SmartErgoBase ist ein Monitorstandfuß, der ergonomischen Anzeigekomfort und Kabelmanagement ermöglicht. Seine vielen Einstellungsmöglichkeiten ermöglichen eine optimale Positionierung, die auch lange Arbeitstage erträglich macht. Das Kabelmanagement macht Schluss mit dem Kabelgewirr und schafft Ordnung am Arbeitsplatz.



USB-C



IPS  
Wide Viewing  
Angle



Windows Hello



Flicker-free



LowBlue Mode



EasyRead



SmartErgo  
Base



PowerSensor



HDMI™  
HIGH DEFINITION MULTIMEDIA INTERFACE

# Daten

## Bild/Anzeige

- LCD-Displaytyp: IPS-Technologie
- Art der Hintergrundbeleuchtung: W-LED-System
- Größe des Displays: 23,8 Zoll/60,5 cm
- Bildschirmbeschichtung: Blendfrei, 3 H, Glanzschleier 25 %
- Effektive Bildfläche: 527,04 (H) x 296,46 (V)
- Bildformat: 16:9
- Maximale Auflösung: 1.920 x 1.080 bei 75 Hz\*
- Pixeldichte: 93 PPI
- Reaktionszeit (normal): 4 ms (Grau zu Grau)\*
- Helligkeit: 250 cd/m<sup>2</sup>
- Kontrastverhältnis (normal): 1.000:1
- SmartContrast: 50.000.000:1
- Pixelabstand: 0,2745 x 0,2745 mm
- Betrachtungswinkel: 178 ° (H)/178 ° (V), bei C/ R > 10
- Bildoptimierung: SmartImage
- Display-Farben: 16,7 Mio
- Farbspektrum (Standard): NTSC 90 %\*, sRGB 104 %\*
- Abtastfrequenz: 30 bis 85 kHz (H)/48 bis 75 Hz (V)
- sRGB
- Flimmerfrei
- LowBlue Modus
- EasyRead
- Adaptive Synchronisation

## Anschlüsse

- Signal-Eingang: VGA (Analog), 1 x DisplayPort 1.2, 1 x HDMI 1.4, 1 x USB-C 3.2 Gen 1 (Upstream, Stromversorgung bis zu 65 W)
- HDCP: HDCP 1.4 (DP/HDMI/USB-C)
- USB: 1 x USB-C 3.2 Gen 1 (Upstream), 3 x USB 3.2 (Downstream mit 1 x Schnellaufladungs-BC 1.2)
- Audio-Ein-/Ausgang: PC-Audio-Eingang, Kopfhörer-Ausgang
- Synchronisationseingang: Separate Synchronisation, Synchronisation auf Grün

## USB

- USB-C: Drehbarer Stecker
- Extrem schnelle Daten- und Videoübertragung
- DP: Integrierter DisplayPort-Wechselmodus
- Stromversorgung: USB-PD Version 3.0
- Max. Stromversorgung über USB-C: Bis zu 65 W (5 V/3 A; 9 V/3 A; 10 V/3 A; 12 V/3 A; 15 V/3 A; 20 V/3,25 A)

## Komfort

- Integrierte Lautsprecher: 2 W x 2
- Integrierte Webcam: 2,0-Megapixel-FHD-Kamera mit Mikrofon und LED-Anzeige (für Windows 10 Hello)
- Benutzerkomfort: SmartImage, Input, PowerSensor, Menü, Ein-/Ausschalter
- Steuerungssoftware: SmartControl
- OSD-Sprachen (Bildschirmanzeige): Portugiesisch (Brasilien), Tschechisch, Niederländisch, Englisch, Suomi, Französisch, Deutsch, Griechisch, Ungarisch, Italienisch, Japanisch, Koreanisch, Polnisch, Portugiesisch, Russisch, Chinesisch, Spanisch, Schwedisch, Chinesisch (traditionell),

- Türkisch, Ukrainisch
- Weiterer Komfort: Kensington-Sicherung, VESA-Halterung (100 x 100 mm)
- Plug & Play-Kompatibilität: DDC/CI, Mac OS X, sRGB, Windows 10/8.1/8/7

## Standfuß

- Höheneinstellung: 150 mm
- Pivot: +/- 90 Grad
- Drehteller: +/- 175 Grad
- Neigung: -5 bis 30 Grad

## Power

- ECO-Modus: 11,7 W (norm.)
- Eingeschaltet: 15,1 W (norm.) (Testmethode EnergyStar)
- Stand-by-Modus: 0,3 W (norm.)
- Ausgeschaltet: Netzschalter für Stand-by-Funktion ohne Stromverbrauch
- Energieeffizienzklasse: D
- Leistungs-LED-Anzeige: Betrieb – Weiß, Stand-by-Modus – Weiß (blinkend)
- Stromversorgung: Integriert, 100 bis 240 V AC, 50 bis 60 Hz

## Abmessungen

- Produkt mit Standfuß (max. Höhe): 541 x 522 x 216 mm
- Produkt ohne Standfuß (in mm): 541 x 332 x 63 mm
- Verpackung in mm (B x H x T): 600 x 475 x 198 mm

## Gewicht

- Produkt mit Standfuß (in kg): 5,44 kg
- Produkt ohne Standfuß (in kg): 3,83 kg
- Produkt mit Verpackung (in kg): 7,57 kg

## Betriebsbedingungen

- Temperaturbereich (in Betrieb): 0 °C bis 40 °C °C
- Temperaturbereich (außer Betrieb): -20 °C bis 60 °C °C
- Relative Luftfeuchtigkeit: 20 bis 80 %
- Höhenlage: Betrieb: 3.658 m, außer Betrieb: 12.192 m
- MTBF (gezeigt): 70.000 Stunden (ohne Hintergrundbeleuchtung)

## Nachhaltigkeit

- Umweltschutz und Energie: EnergyStar 8.0, PowerSensor, TCO Certified Edge, EPEAT\*, RoHS
- Recycelbares Verpackungsmaterial: 100 %
- Wiederverwertete Kunststoffe: 85 %
- Bestimmte Substanzen: Gehäuse ohne PVC und bromierte Flammschutzmittel, Frei von Quecksilber

## Kompatibilität und Standards

- Behördliche Zulassung: CB, TÜV/GS, TÜV Ergo, SEMKO, CU-EAC, EAEU RoHS, CE-Zeichen, FCC Klasse B, ICES-003, UKRAINISCH

## Gehäuse

- Vorderer Rahmen: Schwarz

- Hintere Abdeckung: Schwarz
- Fuß: Schwarz
- Design: Konsistenz

## Was ist in der Verpackung?

- Monitor mit Standfuß
- Kabel: HDMI-Kabel, DP-Kabel, USB-C-auf-C/A-Kabel, Netzkabel
- Benutzerdokumentation



Ausstellungsdatum  
2021-06-02

Version: 1.0.1

12 NC: 8670 001 74579  
EAN: 87 12581 77616 9

© 2021 Koninklijke Philips N.V.  
Alle Rechte vorbehalten.

Technische Daten können ohne vorherige Ankündigung geändert werden. Die Marken sind Eigentum von Koninklijke Philips N.V. oder der jeweiligen Firmen.

[www.philips.com](http://www.philips.com)

\* Die Wortmarke/das Warenzeichen "IPS" und ähnliche Patente auf Technologien sind Eigentum der jeweiligen Unternehmen.

\* Die maximale Auflösung funktioniert für den HDMI- oder DP-Eingang.

\* Reaktionszeitwert gleich SmartResponse

\* NTSC-Bereich basiert auf CIE1931

\* sRGB-Bereich basiert auf CIE1931

\* Aktivitäten wie die gemeinsame Verwendung von Bildschirmen, Online-Streaming-Video und -Audio über das Internet können Ihre Netzleistung beeinträchtigen. Audio- und Videoqualität richten sich nach Ihrer Hardware, Netzbandbreite und deren Leistung.

\* Für die Stromversorgungs- und Ladefunktion über USB-C muss Ihr Notebook/Gerät die USB-C-Power-Delivery-Spezifikationen unterstützen. Für weitere Informationen lesen Sie das Benutzerhandbuch Ihres Notebooks, oder wenden Sie sich an den Hersteller.

\* Für Videoübertragung über USB-C muss Ihr Notebook/Gerät USB-C DP Alt-Modus unterstützen

\* Die EPEAT-Bewertung ist nur in Ländern gültig, in denen Philips das Produkt registriert. Besuchen Sie <https://www.epeat.net/>, um den Registrierungsstatus in Ihrem Land zu erfahren.

\* Der Monitor kann von den Abbildungen abweichen.